

CNM: 073494.2.0098675-65



Valide aqui
este documento

RUBRICA

FICHA

98.675 /17F

CONTINUAÇÃO

comuns e de uso exclusivo deferido às unidades autônomas desse GRUPAMENTO, esse pavimento possui, entre outras, hall de elevadores na Torre A, hall de elevadores na Torre B, hall de elevadores na Torre C, 2 (duas) escadas 01 no estacionamento, escadas 02, 03, 04 e 05 na Torre B, escadas 06 e 07 na Torre A, escadas 08 e 09 na Torre C, 8 (oito) poços para elevadores e 1 (um) poço para elevador de emergência na Torre A, 11 (onze) poços para elevadores e 1 (um) poço para elevador de emergência na Torre B, 8 (oito) poços para elevadores e 1 (um) poço para elevador de emergência na Torre C, rampa de acesso para automóveis, circulação e estacionamento de automóveis (348 vagas). PAVIMENTO G4 (x1): Sendo comum às 03 Torres do Bloco 2, esse pavimento possui, como partes privativas, 8 (oito) salas tipo na Torre A, designadas Salas 201 a 208 da Torre A, e 8 (oito) salas tipo na Torre C, designadas Salas 201 a 208 da Torre C. Como partes comuns e de uso exclusivo deferido às unidades autônomas desse GRUPAMENTO, esse pavimento possui, entre outras, hall de elevadores na Torre A, hall de elevadores na Torre B, hall de elevadores na Torre C, 2 (duas) escadas 01 no estacionamento, escadas 02, 03, 04 e 05 na Torre B, escadas 06 e 07 na Torre A, escadas 08 e 09 na Torre C, 8 (oito) poços para elevadores e 1(um) poço para elevador de emergência na Torre A, 11 (onze) poços para elevadores e 1 (um) poço para elevador de emergência na Torre B, 8 (oito) poços para elevadores e 1 (um) poço para elevador de emergência na Torre C, rampa de acesso para automóveis, circulação e estacionamento de automóveis (348 vagas). PAVIMENTO G5 (x1): Sendo comum às 03 Torres do Bloco 2, esse pavimento possui, como partes privativas, 8 (oito) salas tipo na Torre A, designadas Salas 301 a 308 da Torre A, e 8 (oito) salas tipo na Torre C, designadas Salas 301 a 308 da Torre C. Como partes comuns e de uso exclusivo deferido às unidades autônomas desse GRUPAMENTO, esse pavimento possui, entre outras, hall de elevadores na Torre A, hall de elevadores na Torre B, hall de elevadores na Torre C, circulações, 2 (duas) escadas 01 no estacionamento com poço para duto pressurizado e poço para shaft, escadas 02, 03, 04 e 05 na Torre B, escadas 06 e 07 na Torre A, escadas 08 e 09 na Torre C, 8 (oito) poços para elevadores e 1 (um) poço para elevador de emergência na Torre A, 11 (onze) poços para elevadores e 1 (um) poço para elevador de emergência na Torre B, 8 (oito) poços para elevadores e 1(um) poço para elevador de emergência na Torre C, 2 (duas) casas de máquinas pressurizada com antecâmara na Torre A, casa de máquinas pressurizada com antecâmara na Torre B, 2 (duas) casas de máquinas pressurizada com antecâmara na Torre C, rampa de acesso para automóveis, circulação e estacionamento de automóveis (389 vagas). PAVIMENTOS TIPO: 4° ao 29°: Na TORRE A, cada um desses pavimentos possui, como partes privativas, 16 (dezesesseis) salas tipo, designadas Salas 401 a 416, 501 a 516, 601 a 616, 701 a 716, 801 a 816, 901 a 916, 1001 a 1016, 1101 a 1116, 1201 a 1216, 1301 a 1316, 1401 a 1416, 1501 a 1516, 1601 a 1616, 1701 a 1716, 1801 a 1816, 1901 a 1916, 2001 a 2016, 2101 a 2116, 2201 a 2216, 2301 a

Continua no verso.

Consulte a autenticidade do selo no site www.tjpe.jus.br/selodigital
Rua Siqueira Campos, 160 - Sala 102 - Santo Antonio - Recife PE - CEP 50010-010 - Fone: (81) 3224-1710
site: www.Irgirecife.com.br

email: recepcao@Irgirecife.com.br Página 33



Valide este documento clicando no link a seguir: <https://assinador-web.onr.org.br/docs/HYCLE-3MBHE-V37T8-BN73N>

Documento gerado oficialmente pelo
Registro de Imóveis via www.ridigital.org.br

acesse os registros de imóveis
do Brasil em um só lugar



Valide aqui este documento

Valide este documento clicando no link a seguir: <https://assinador-web.onr.org.br/docs/HYOLE-3MBHE-V37T8-BN73N>

CONTINUAÇÃO

116, 2401 a 2416, 2501 a 2516, 2601 a 2616, 2701 a 2716, 2801 a 2816, e 2901 a 2916. Como partes comuns e de uso exclusivo deferido às unidades autônomas desse GRUPAMENTO, esse pavimento possui, entre outras, hall elevadores, circulações, área técnica, local para quadros, escadas 06 e 07, 8 (oito) poços para elevadores e 1 (um) poço para elevador de emergência. **Na TORRE B**, cada um desses pavimentos possui, como partes privativas, 4 (quatro) salas tipo, designadas Salas 401 a 404, 501 a 504, 601 a 604, 701 a 704, 801 a 804, 901 a 904, 1001 a 1004, 1101 a 1104, 1201 a 1204, 1301 a 1304, 1401 a 1404, 1501 a 1504, 1601 a 1604, 1701 a 1704, 1801 a 1804, 1901 a 1904, 2001 a 2004, 2101 a 2104, 2201 a 2204, 2301 a 2304, 2401 a 2404, 2501 a 2504, 2601 a 2604, 2701 a 2704, 2801 a 2804, e 2901 a 2904. Como partes comuns e de uso exclusivo deferido às unidades autônomas desse GRUPAMENTO, esse pavimento possui, entre outras, hall de elevadores, área técnica, área técnica nas escadas, escadas 03 e 04, 7 (sete) poços para elevadores e 1 (um) poço para elevador de emergência. **Na TORRE C**, cada um desses pavimentos possui, como partes privativas, 16 (dezesesseis) salas tipo, designadas Salas 401 a 416, 501 a 516, 601 a 616, 701 a 716, 801 a 816, 901 a 916, 1001 a 1016, 1101 a 1116, 1201 a 1216, 1301 a 1316, 1401 a 1416, 1501 a 1516, 1601 a 1616, 1701 a 1716, 1801 a 1816, 1901 a 1916, 2001 a 2016, 2101 a 2116, 2201 a 2216, 2301 a 2316, 2401 a 2416, 2501 a 2516, 2601 a 2616, 2701 a 2716, 2801 a 2816, e 2901 a 2916. Como partes comuns e de uso exclusivo deferido às unidades autônomas desse GRUPAMENTO, esse pavimento possui, entre outras, hall de elevadores, circulações, área técnica, local para quadros, escadas 08 e 09, 8 (oito) poços para elevadores e 1 (um) poço para elevador de emergência. **PAVIMENTO COBERTURA: Na Torre A** esse pavimento possui exclusivamente partes comuns e de uso exclusivo deferido às unidades autônomas desse GRUPAMENTO, consistentes em acesso à casa de máquinas, casa de máquinas elevadores, casa de máquinas elevador de emergência, 2 (dois) reservatórios d'água superior (cap. 96.500 litros, cada um), área de laje descoberta e coberta; **Na Torre B** esse pavimento possui exclusivamente partes comuns e de uso exclusivo deferido às unidades autônomas desse GRUPAMENTO, consistentes em acesso à casa de máquinas, espera, depósito, barrilete, casa de máquinas elevadores, casa de máquinas elevador de emergência, 2 (dois) reservatório d'água superior (cap. 118.500 litros, cada um), 2 acessos ao heliponto, área de laje descoberta. **Na Torre C** esse pavimento possui exclusivamente partes comuns e de uso exclusivo deferido às unidades autônomas desse GRUPAMENTO, consistentes em acesso à casa de máquinas, casa de máquinas elevadores, casa de máquinas elevador de emergência, 2 (dois) reservatórios d'água superior (cap. 96.500 litros, cada um), área de laje descoberta e coberta. **CONSTITUIÇÃO DAS UNIDADES DO SUBCONDOMÍNIO COMPLEXO EMPRESARIAL (BLOCO 2): O SALÃO COMERCIAL presente no térreo da Torre C é constituído de salão, sanitário feminino, sanitário masculino e copa. Nas Torres A e C todas as Salas tipo são constituídas de sala e sanitário. Na Torre B todas as Salas tipo são constituídas de sala, 2 (dois) sanitários e copa. I.3 - DAS VAGAS PARA ESTACIONAMENTO - O Condomínio tem, ao todo, 7.220 (sete mil, duzentas e vinte) vagas para o estacionamento de veículos de passeio, cobertas ou**

Continua na ficha 18

Rua Siqueira Campos, 160 - Sala 102 - Santo Antonio - Recife PE - CEP 50010-010 - Fone: (81) 3224-1710

site: www.lrgirecife.com.br

email: recepcao@lrgirecife.com.br



Página 34

Documento gerado oficialmente pelo
Registro de Imóveis via www.ridigital.org.br

Todas as Operações de Imóveis
do Brasil em um só lugar

CNM: 073494.2.0098675-65



Valide aqui
este documento

RUBRICA

FICHA

98.675 /18F

CONTINUAÇÃO

descobertas, todas situadas nos locais para tanto destinados, em conformidade com o projeto de construção do Condomínio, sendo **totais 5.604** (cinco mil, seiscentas e quatro) **vagas situadas na área de projeção de terreno do SHOPPING CENTER e de uso exclusivo dos condôminos titulares das unidades autônomas integrantes de tal GRUPAMENTO, e totais 1.616** (um mil, seiscentos e dezesseis) **vagas situadas na área de projeção de terreno do COMPLEXO EMPRESARIAL, as quais serão utilizadas na forma já estabelecida na convenção de condomínio. DAS FRAÇÕES IDEAIS:** A cada uma das futuras unidades autônomas, corresponde uma fração ideal total do terreno e área total das demais partes comuns do Condomínio, área privativa real, área comum real e área total da unidade nos seguintes termos: **SUBCONDÔMÍNIO SHOPPING CENTER (BLOCO 1) - CENTRO DE LOJAS - SETORES COMERCIAIS (SC) - TOTAL DE UNIDADES - Setor Comercial SC501** com área privativa real de 645,80m², área comum real de 1.396,45m², área total real de 2.042,25m², e correspondendo-lhe a uma fração ideal de 0,005863 do terreno onde se assenta o condomínio; **Setor Comercial SC502** com área privativa real de 2.873,50m², área comum real de 6.213,18m², área total real de 9.086,68m², e correspondendo-lhe a uma fração ideal de 0,026086 do terreno onde se assenta o condomínio; **Setor Comercial SC503** com área privativa real de 218,30m², área comum real de 472,01m², área total real de 690,31m², e correspondendo-lhe a uma fração ideal de 0,001982 do terreno onde se assenta o condomínio; **Setor Comercial SC504** com área privativa real de 229,60m², área comum real de 496,49m², área total real de 726,09m², e correspondendo-lhe a uma fração ideal de 0,005261 do terreno onde se assenta o condomínio; **Setor Comercial SC505** com área privativa real de 579,60m², área comum real de 1.253,15m², área total real de 1.832,75m², e correspondendo-lhe a uma fração ideal de 0,014045 do terreno onde se assenta o condomínio; **Setor Comercial SC506** com área privativa real de 1.547,15m², área comum real de 3.345,20m², área total real de 4.892,35m², e correspondendo-lhe a uma fração ideal de 0,003977 do terreno onde se assenta o condomínio; **Setor Comercial SC507** com área privativa real de 438,05m², área comum real de 947,29m², área total real de 1.385,34m², e correspondendo-lhe a uma fração ideal de 0,003977 do terreno onde se assenta o condomínio; **Setor Comercial SC508** com área privativa real de 384,60m², área comum real de 831,73m², área total real de 1.216,33m², e correspondendo-lhe a uma fração ideal de 0,003492 do terreno onde se assenta o condomínio; **Setor Comercial SC509** com área privativa real de 822,30m², área comum real de 1.778,04m², área total real de 2.600,34m², e correspondendo-lhe a uma fração ideal de 0,007465 do terreno onde se assenta o condomínio; **Setor Comercial SC101** com área privativa real de 3.368,55m², área comum real de 7.283,53m², área total real de 10.652,08m², e correspondendo-lhe a uma fração ideal de 0,03058 do terreno onde se assenta o condomínio; **Setor Comercial SC102** com área privativa real de 1.576,55m², área comum real de 3.408,85m², área total real de 4.985,40m², e correspondendo-lhe a uma fração

Continua no verso.

Consulte a autenticidade do selo no site www.tjpe.jus.br/selodigital
Rua Siqueira Campos, 160 - Sala 102 - Santo Antonio - Recife PE - CEP 50010-010 - Fone: (81) 3224-1710
site: www.Irgirecife.com.br

email: recepcao@Irgirecife.com.br Página 35



Valide este documento clicando no link a seguir: <https://assinador-web.onr.org.br/docs/HYCLE-3MBHE-V37T8-BN73N>

Documento gerado oficialmente pelo
Registro de Imóveis via www.ridigital.org.br

acesse os registros de imóveis
do Brasil em um só lugar

CNM: 073494.2.0098675-65



CONTINUAÇÃO

Valide aqui este documento

Valide este documento clicando no link a seguir: <https://assinador-web.onr.org.br/docs/HYQLE-3M8HE-V37T8-BN73N>

ideal de 0,014312 do terreno onde se assenta o condomínio; **Setor Comercial SC103** com área privativa real de 1.183,75m², área comum real de 2.559,50m², área total real de 3.743,25m², e correspondendo-lhe a uma fração ideal de 0,010746 do terreno onde se assenta o condomínio; **Setor Comercial SC104** com área privativa real de 870,05m², área comum real de 1.881,19m², área total real de 2.751,24m², e correspondendo-lhe a uma fração ideal de 0,007898 do terreno onde se assenta o condomínio; **Setor Comercial SC105** com área privativa real de 841,10m², área comum real de 1.818,52m², área total real de 2.659,62m², e correspondendo-lhe a uma fração ideal de 0,007635 do terreno onde se assenta o condomínio; **Setor Comercial SC106** com área privativa real de 334,70m², área comum real de 723,69m², área total real de 1.058,39m², e correspondendo-lhe a uma fração ideal de 0,003038 do terreno onde se assenta o condomínio; **Setor Comercial SC107** com área privativa real de 191,05m², área comum real de 412,93m², área total real de 603,98m², e correspondendo-lhe a uma fração ideal de 0,001734 do terreno onde se assenta o condomínio; **Setor Comercial SC108** com área privativa real de 341,40m², área comum real de 738,05m², área total real de 1.079,45m², e correspondendo-lhe a uma fração ideal de 0,003099 do terreno onde se assenta o condomínio; **Setor Comercial SC109** com área privativa real de 1.075,25m², área comum real de 2.324,80m², área total real de 3.400,05m², e correspondendo-lhe a uma fração ideal de 0,009761 do terreno onde se assenta o condomínio; **Setor Comercial SC110** com área privativa real de 519,20m², área comum real de 1.122,58m², área total real de 1.641,78m², e correspondendo-lhe a uma fração ideal de 0,004713 do terreno onde se assenta o condomínio; **Setor Comercial SC111** com área privativa real de 2.928,15m², área comum real de 6.331,34m², área total real de 9.259,49m², e correspondendo-lhe a uma fração ideal de 0,026582 do terreno onde se assenta o condomínio; **Setor Comercial SC112** com área privativa real de 296,85m², área comum real de 641,76m², área total real de 938,61m², e correspondendo-lhe a uma fração ideal de 0,002694 do terreno onde se assenta o condomínio; **Setor Comercial SC113** com área privativa real de 171,35m², área comum real de 370,49m², área total real de 541,84m², e correspondendo-lhe a uma fração ideal de 0,001555 do terreno onde se assenta o condomínio; **Setor Comercial SC114** com área privativa real de 1.320,65m², área comum real de 2.855,57m², área total real de 4.176,22m², e correspondendo-lhe a uma fração ideal de 0,011989 do terreno onde se assenta o condomínio; **Setor Comercial SC115** com área privativa real de 221,70m², área comum real de 479,52m², área total real de 701,22m², e correspondendo-lhe a uma fração ideal de 0,002013 do terreno onde se assenta o condomínio; **Setor Comercial SC116** com área privativa real de 1.653,50m², área comum real de 3.575,33m², área total real de 5.228,83m², e correspondendo-lhe a uma fração ideal de 0,015011 do terreno onde se assenta o condomínio; **Setor Comercial SC117** com área privativa real de 287,85m², área comum real de 622,49m², área total real de 910,34m², e correspondendo-lhe a uma fração ideal de 0,002614 do terreno onde se assenta o condomínio; **Setor Comercial SC118** com área privativa real de 1.211,75m², área comum real de 2.619,89m², área total real de 3.831,64m², e correspondendo-lhe a uma fração ideal de 0,010999 do terreno onde se

Continua na ficha 19

Rua Siqueira Campos, 160 - Sala 102 - Santo Antonio - Recife PE - CEP 50010-010 - Fone: (81) 3224-1710

site: www.lrgirecife.com.br

email: recepcao@lrgirecife.com.br



Página 36

Documento gerado oficialmente pelo Registro de Imóveis via www.ridigital.org.br

Trabalhe Registrando Imóveis do Brasil em um só lugar

digital do Brasil em um só lugar



Valide aqui
este documento

CNM: 073494.2.0098675-65

RUBRICA

FICHA

98.675 /19F

CONTINUAÇÃO

assenta o condomínio; **Setor Comercial SC119** com área privativa real de 381,50m², área comum real de 824,88m², área total real de 1.206,38m², e correspondendo-lhe a uma fração ideal de 0,003463 do terreno onde se assenta o condomínio; **Setor Comercial SC120** com área privativa real de 319,55m², área comum real de 691,04m², área total real de 1.010,59m², e correspondendo-lhe a uma fração ideal de 0,002901 do terreno onde se assenta o condomínio; **Setor Comercial SC121** com área privativa real de 1.033,40m², área comum real de 2.234,38m², área total real de 3.267,78m², e correspondendo-lhe a uma fração ideal de 0,009381 do terreno onde se assenta o condomínio; **Setor Comercial SC122** com área privativa real de 190,15m², área comum real de 411,29m², área total real de 601,44m², e correspondendo-lhe a uma fração ideal de 0,001727 do terreno onde se assenta o condomínio; **Setor Comercial SC123** com área privativa real de 2.348,95m², área comum real de 5.078,85m², área total real de 7.427,80m², e correspondendo-lhe a uma fração ideal de 0,021323 do terreno onde se assenta o condomínio; **Setor Comercial SC124** com área privativa real de 373,15m², área comum real de 806,92m², área total real de 1.180,07m², e correspondendo-lhe a uma fração ideal de 0,003388 do terreno onde se assenta o condomínio; **Setor Comercial SC125** com área privativa real de 2.360,85m², área comum real de 5.104,64m², área total real de 7.465,49m², e correspondendo-lhe a uma fração ideal de 0,021432 do terreno onde se assenta o condomínio; **Setor Comercial SC126** com área privativa real de 146,80m², área comum real de 317,29m², área total real de 464,09m², e correspondendo-lhe a uma fração ideal de 0,001332 do terreno onde se assenta o condomínio; **Setor Comercial SC127** com área privativa real de 158,55m², área comum real de 342,74m², área total real de 501,29m², e correspondendo-lhe a uma fração ideal de 0,001439 do terreno onde se assenta o condomínio; **Setor Comercial SC128** com área privativa real de 218,10m², área comum real de 471,68m², área total real de 689,78m², e correspondendo-lhe a uma fração ideal de 0,00198 do terreno onde se assenta o condomínio; **Setor Comercial SC129** com área privativa real de 155,90m², área comum real de 337,20m², área total real de 493,10m², e correspondendo-lhe a uma fração ideal de 0,001416 do terreno onde se assenta o condomínio; **Setor Comercial SC130** com área privativa real de 758,00m², área comum real de 1.638,98m², área total real de 2.396,98m², e correspondendo-lhe a uma fração ideal de 0,006881 do terreno onde se assenta o condomínio; **Setor Comercial SC131** com área privativa real de 158,75m², área comum real de 343,40m², área total real de 502,15m², e correspondendo-lhe a uma fração ideal de 0,001442 do terreno onde se assenta o condomínio; **Setor Comercial SC132** com área privativa real de 754,75m², área comum real de 1.631,80m², área total real de 2.386,55m², e correspondendo-lhe a uma fração ideal de 0,006851 do terreno onde se assenta o condomínio; **Setor Comercial SC133** com área privativa real de 178,30m², área comum real de 385,51m², área total real de 563,81m², e correspondendo-lhe a uma fração ideal de 0,001619 do terreno onde se assenta o

Continua no verso.

Consulte a autenticidade do selo no site www.tjpe.jus.br/selodigital
Rua Siqueira Campos, 160 - Sala 102 - Santo Antonio - Recife PE - CEP 50010-010 - Fone: (81) 3224-1710
site: www.lrgirecife.com.br

email: recepcao@lrgirecife.com.br Página 37



Valide este documento clicando no link a seguir: <https://assinador-web.onr.org.br/docs/HYCLE-3MBHE-V37T8-BN73N>

Documento gerado oficialmente pelo
Registro de Imóveis via www.ridigital.org.br

adote os registros digitais
do Brasil em um só lugar

CNM: 073494.2.0098675-65



CONTINUAÇÃO

Valide aqui
este documento

Valide este documento clicando no link a seguir: <https://assinador-web.onr.org.br/docs/HYQLE-3MBHE-V37T8-BN73N>

condomínio; **Setor Comercial SC134** com área privativa real de 1.01,40m², área comum real de 1.300,47m², área total real de 1.901,87m², e correspondendo-lhe a uma fração ideal de 0,00546 do terreno onde se assenta o condomínio; **Setor Comercial SC135** com área privativa real de 197,55m², área comum real de 427,29m², área total real de 624,84m², e correspondendo-lhe a uma fração ideal de 0,001794 do terreno onde se assenta o condomínio; **Setor Comercial SC136** com área privativa real de 218,25m², área comum real de 472,01m², área total real de 690,26m², e correspondendo-lhe a uma fração ideal de 0,001982 do terreno onde se assenta o condomínio; **Setor Comercial SC137** com área privativa real de 36,90m², área comum real de 79,65m², área total real de 116,55m², e correspondendo-lhe a uma fração ideal de 0,000334 do terreno onde se assenta o condomínio; **Setor Comercial SC138** com área privativa real de 522,95m², área comum real de 1.130,74m², área total real de 1.653,69m², e correspondendo-lhe a uma fração ideal de 0,004747 do terreno onde se assenta o condomínio; **Setor Comercial SC139** com área privativa real de 1.306,30m², área comum real de 2.824,56m², área total real de 4.130,86m², e correspondendo-lhe a uma fração ideal de 0,011859 do terreno onde se assenta o condomínio; **Setor Comercial SC140** com área privativa real de 267,65m², área comum real de 578,75m², área total real de 846,40m², e correspondendo-lhe a uma fração ideal de 0,00243 do terreno onde se assenta o condomínio; **Setor Comercial SC141** com área privativa real de 1.151,60m², área comum real de 2.489,97m², área total real de 3.641,57m², e correspondendo-lhe a uma fração ideal de 0,010454 do terreno onde se assenta o condomínio; **Setor Comercial SC142** com área privativa real de 1.907,85m², área comum real de 4.125,03m², área total real de 6.032,88m², e correspondendo-lhe a uma fração ideal de 0,017319 do terreno onde se assenta o condomínio; **Setor Comercial SC143** com área privativa real de 692,30m², área comum real de 1.496,99m², área total real de 2.189,29m², e correspondendo-lhe a uma fração ideal de 0,006285 do terreno onde se assenta o condomínio; **Setor Comercial SC144** com área privativa real de 569,50m², área comum real de 1.231,28m², área total real de 1.800,78m², e correspondendo-lhe a uma fração ideal de 0,005169 do terreno onde se assenta o condomínio; **Setor Comercial SC145** com área privativa real de 82,40m², área comum real de 178,23m², área total real de 260,63m², e correspondendo-lhe a uma fração ideal de 0,000748 do terreno onde se assenta o condomínio; **Setor Comercial SC146** com área privativa real de 1.396,85m², área comum real de 3.020,42m², área total real de 4.417,27m², e correspondendo-lhe a uma fração ideal de 0,012681 do terreno onde se assenta o condomínio; **Setor Comercial SC201** com área privativa real de 5.339,70m², área comum real de 11.545,34m², área total real de 16.885,04m², e correspondendo-lhe a uma fração ideal de 0,048473 do terreno onde se assenta o condomínio; **Setor Comercial SC202** com área privativa real de 1.360,40m², área comum real de 2.941,41m², área total real de 4.301,81m², e correspondendo-lhe a uma fração ideal de 0,012349 do terreno onde se assenta o condomínio; **Setor Comercial SC203** com área privativa real de 63,00m², área comum real de 136,12m², área total real de 199,12m², e correspondendo-lhe a uma fração ideal de 0,000571 do terreno onde se assenta o condomínio; **Setor Comercial SC204** com área privativa real

Continua na ficha 20

Rua Siqueira Campos, 160 - Sala 102 - Santo Antonio - Recife PE - CEP 50010-010 - Fone: (81) 3224-1710

site: www.lrgirecife.com.br

email: recepcao@lrgirecife.com.br



Página 38

Documento gerado oficialmente pelo
Registro de Imóveis via www.ridigital.org.br

Todas as operações de Imóveis
do Brasil em um só lugar



Valide aqui
este documento

CNM: 073494.2.0098675-65

RUBRICA

FICHA

98.675 /20F

CONTINUAÇÃO

de 1.128,55m², área comum real de 2.440,02m², área total real de 3.568,57m², e correspondendo-lhe a uma fração ideal de 0,010244 do terreno onde se assenta o condomínio; **Setor Comercial SC205** com área privativa real de 474,50m², área comum real de 1.025,95m², área total real de 1.500,45m², e correspondendo-lhe a uma fração ideal de 0,004307 do terreno onde se assenta o condomínio; **Setor Comercial SC206** com área privativa real de 2.159,45m², área comum real de 4.669,19m², área total real de 6.828,64m², e correspondendo-lhe a uma fração ideal de 0,019603 do terreno onde se assenta o condomínio; **Setor Comercial SC207** com área privativa real de 319,35m², área comum real de 690,39m², área total real de 1.009,74m², e correspondendo-lhe a uma fração ideal de 0,002899 do terreno onde se assenta o condomínio; **Setor Comercial SC208** com área privativa real de 141,10m², área comum real de 305,20m², área total real de 446,30m², e correspondendo-lhe a uma fração ideal de 0,001281 do terreno onde se assenta o condomínio; **Setor Comercial SC209** com área privativa real de 881,30m², área comum real de 1.905,67m², área total real de 2.786,97m², e correspondendo-lhe a uma fração ideal de 0,008001 do terreno onde se assenta o condomínio; **Setor Comercial SC210** com área privativa real de 423,90m², área comum real de 916,61m², área total real de 1.340,51m², e correspondendo-lhe a uma fração ideal de 0,003848 do terreno onde se assenta o condomínio; **Setor Comercial SC211** com área privativa real de 5.619,90m², área comum real de 12.151,17m², área total real de 17.771,07m², e correspondendo-lhe a uma fração ideal de 0,051016 do terreno onde se assenta o condomínio; **Setor Comercial SC212** com área privativa real de 238,45m², área comum real de 515,43m², área total real de 753,88m², e correspondendo-lhe a uma fração ideal de 0,002164 do terreno onde se assenta o condomínio; **Setor Comercial SC213** com área privativa real de 227,90m², área comum real de 492,91m², área total real de 720,81m², e correspondendo-lhe a uma fração ideal de 0,002069 do terreno onde se assenta o condomínio; **Setor Comercial SC214** com área privativa real de 4.210,05m², área comum real de 9.103,02m², área total real de 13.313,07m², e correspondendo-lhe a uma fração ideal de 0,038219 do terreno onde se assenta o condomínio; **Setor Comercial SC215** com área privativa real de 322,05m², área comum real de 696,27m², área total real de 1.018,32m², e correspondendo-lhe a uma fração ideal de 0,002923 do terreno onde se assenta o condomínio; **Setor Comercial SC216** com área privativa real de 1.985,55m², área comum real de 4.293,15m², área total real de 6.278,70m², e correspondendo-lhe a uma fração ideal de 0,018025 do terreno onde se assenta o condomínio; **Setor Comercial SC217** com área privativa real de 119,70m², área comum real de 258,85m², área total real de 378,55m², e correspondendo-lhe a uma fração ideal de 0,001087 do terreno onde se assenta o condomínio; **Setor Comercial SC218** com área privativa real de 1.337,35m², área comum real de 2.891,48m², área total real de 4.228,83m², e correspondendo-lhe a uma fração ideal de 0,01214 do terreno onde se assenta o condomínio; **Setor Comercial SC219** com

Continua no verso.

Consulte a autenticidade do selo no site www.tjpe.jus.br/selodigital
Rua Siqueira Campos, 160 - Sala 102 - Santo Antonio - Recife PE - CEP 50010-010 - Fone: (81) 3224-1710
site: www.Irgirecife.com.br

email: recepcao@Irgirecife.com.br Página 39



Valide este documento clicando no link a seguir: <https://assinador-web.onr.org.br/docs/HYOLE-3M8HE-V37T8-BN73N>

Documento gerado oficialmente pelo
Registro de Imóveis via www.ridigital.org.br

Facile os registros de imóveis
do Brasil em um só lugar

CNM: 073494.2.0098675-65



CONTINUAÇÃO

Valide aqui este documento

Valide este documento clicando no link a seguir: <https://assinador-web.onr.org.br/docs/HYQLE-3M8HE-V37T8-BN73N>

área privativa real de 1.102,70m², área comum real de 2.384,21m², área total real de 3.486,91m², e correspondendo-lhe a uma fração ideal de 0,01001 do terreno onde se assenta o condomínio; **Setor Comercial SC220** com área privativa real de 1.995,85m², área comum real de 4.315,34m², área total real de 6.311,19m², e correspondendo-lhe a uma fração ideal de 0,018118 do terreno onde se assenta o condomínio; **Setor Comercial SC221** com área privativa real de 5.644,55m², área comum real de 12.204,71m², área total real de 17.849,26m², e correspondendo-lhe a uma fração ideal de 0,049374 do terreno onde se assenta o condomínio; **Setor Comercial SC222** com área privativa real de 87,20m², área comum real de 188,67m², área total real de 275,87m², e correspondendo-lhe a uma fração ideal de 0,000792 do terreno onde se assenta o condomínio; **Setor Comercial SC223** com área privativa real de 159,10m², área comum real de 344,05m², área total real de 503,15m², e correspondendo-lhe a uma fração ideal de 0,001444 do terreno onde se assenta o condomínio; **Setor Comercial SC224** com área privativa real de 162,00m², área comum real de 350,25m², área total real de 512,25m², e correspondendo-lhe a uma fração ideal de 0,001471 do terreno onde se assenta o condomínio; **Setor Comercial SC225** com área privativa real de 289,85m², área comum real de 626,73m², área total real de 916,58m², e correspondendo-lhe a uma fração ideal de 0,002631 do terreno onde se assenta o condomínio; **Setor Comercial SC226** com área privativa real de 81,15m², área comum real de 175,62m², área total real de 256,77m², e correspondendo-lhe a uma fração ideal de 0,000737 do terreno onde se assenta o condomínio; **Setor Comercial SC227** com área privativa real de 1.436,80m², área comum real de 3.106,59m², área total real de 4.543,39m², e correspondendo-lhe a uma fração ideal de 0,013043 do terreno onde se assenta o condomínio; **Setor Comercial SC228** com área privativa real de 116,60m², área comum real de 252,00m², área total real de 368,60m², e correspondendo-lhe a uma fração ideal de 0,001058 do terreno onde se assenta o condomínio; **Setor Comercial SC229** com área privativa real de 337,15m², área comum real de 728,91m², área total real de 1.066,06m², e correspondendo-lhe a uma fração ideal de 0,00306 do terreno onde se assenta o condomínio; **Setor Comercial SC230** com área privativa real de 199,25m², área comum real de 430,88m², área total real de 630,13m², e correspondendo-lhe a uma fração ideal de 0,001809 do terreno onde se assenta o condomínio; **Setor Comercial SC231** com área privativa real de 257,70m², área comum real de 557,21m², área total real de 814,91m², e correspondendo-lhe a uma fração ideal de 0,002339 do terreno onde se assenta o condomínio; **Setor Comercial SC232** com área privativa real de 504,85m², área comum real de 1.091,57m², área total real de 1.596,42m², e correspondendo-lhe a uma fração ideal de 0,004583 do terreno onde se assenta o condomínio; **Setor Comercial SC233** com área privativa real de 1.118,45m², área comum real de 2.418,15m², área total real de 3.536,60m², e correspondendo-lhe a uma fração ideal de 0,010153 do terreno onde se assenta o condomínio; **Setor Comercial SC234** com área privativa real de 222,85m², área comum real de 481,81m², área total real de 704,66m², e correspondendo-lhe a uma fração ideal de 0,002023 do terreno onde se assenta o condomínio; **Setor Comercial SC235** com área privativa real de 1.834,05m², área comum real de

Continua na ficha 21

Rua Siqueira Campos, 160 - Sala 102 - Santo Antonio - Recife PE - CEP 50010-010 - Fone: (81) 3224-1710

site: www.lrgirecife.com.br

email: recepcao@lrgirecife.com.br



Página 40

Documento gerado oficialmente pelo
Registro de Imóveis via www.ridigital.org.br

Todas as Operações de Imóveis
do Brasil em um só lugar



Valide aqui
este documento

CNM: 073494.2.0098675-65

RUBRICA

FICHA

98.675 /21F

CONTINUAÇÃO

3.965,41m², área total real de 5.799,46m², e correspondendo-lhe a uma fração ideal de 0,016649 do terreno onde se assenta o condomínio; **Setor Comercial SC236** com área privativa real de 900,15m², área comum real de 1.946,14m², área total real de 2.846,29m², e correspondendo-lhe a uma fração ideal de 0,008171 do terreno onde se assenta o condomínio; **Setor Comercial SC237** com área privativa real de 809,50m², área comum real de 1.750,30m², área total real de 2.559,80m², e correspondendo-lhe a uma fração ideal de 0,007349 do terreno onde se assenta o condomínio; **Setor Comercial SC301** com área privativa real de 106,25m², área comum real de 229,80m², área total real de 336,05m², e correspondendo-lhe a uma fração ideal de 0,000965 do terreno onde se assenta o condomínio; **Setor Comercial SC302** com área privativa real de 2.558,70m², área comum real de 5.532,26m², área total real de 8.090,96m², e correspondendo-lhe a uma fração ideal de 0,023227 do terreno onde se assenta o condomínio; **Setor Comercial SC303** com área privativa real de 337,50m², área comum real de 729,89m², área total real de 1.067,39m², e correspondendo-lhe a uma fração ideal de 0,003064 do terreno onde se assenta o condomínio; **Setor Comercial SC304** com área privativa real de 445,85m², área comum real de 963,93m², área total real de 1.409,78m², e correspondendo-lhe a uma fração ideal de 0,004047 do terreno onde se assenta o condomínio; **Setor Comercial SC305** com área privativa real de 475,50m², área comum real de 1.028,24m², área total real de 1.503,74m², e correspondendo-lhe a uma fração ideal de 0,004317 do terreno onde se assenta o condomínio; **Setor Comercial SC306** com área privativa real de 317,70m², área comum real de 686,80m², área total real de 1.004,50m², e correspondendo-lhe a uma fração ideal de 0,002883 do terreno onde se assenta o condomínio; **Setor Comercial SC307** com área privativa real de 382,00m², área comum real de 825,86m², área total real de 1.207,86m², e correspondendo-lhe a uma fração ideal de 0,003467 do terreno onde se assenta o condomínio; **Setor Comercial SC308** com área privativa real de 363,90m², área comum real de 786,68m², área total real de 1.150,58m², e correspondendo-lhe a uma fração ideal de 0,003303 do terreno onde se assenta o condomínio; **Setor Comercial SC309** com área privativa real de 222,45m², área comum real de 480,82m², área total real de 703,27m², e correspondendo-lhe a uma fração ideal de 0,002019 do terreno onde se assenta o condomínio; **Setor Comercial SC310** com área privativa real de 126,75m², área comum real de 274,19m², área total real de 400,94m², e correspondendo-lhe a uma fração ideal de 0,001151 do terreno onde se assenta o condomínio; **Setor Comercial SC311** com área privativa real de 264,10m², área comum real de 570,91m², área total real de 835,01m², e correspondendo-lhe a uma fração ideal de 0,002397 do terreno onde se assenta o condomínio; **Setor Comercial SC312** com área privativa real de 247,20m², área comum real de 534,36m², área total real de 781,56m², e correspondendo-lhe a uma fração ideal de 0,002243 do terreno onde se assenta o condomínio; **Setor Comercial SC313** com

Continua no verso.

Valide este documento clicando no link a seguir: <https://assinador-web.onr.org.br/docs/HYQLE-3M8HE-V37T8-BN73N>

Consulte a autenticidade do selo no site www.tjpe.jus.br/selodigital
Rua Siqueira Campos, 160 - Sala 102 - Santo Antonio - Recife PE - CEP 50010-010 - Fone: (81) 3224-1710
site: www.lrgirecife.com.br

email: recepcao@lrgirecife.com.br Página 41



Documento gerado oficialmente pelo
Registro de Imóveis via www.ridigital.org.br

Validar o Documento de Imóveis
do Brasil em um só lugar

CNM: 073494.2.0098675-65



Valide aqui
este documento

Valide este documento clicando no link a seguir: <https://assinador-web.onfr.org.br/docs/HYQLE-3M8HE-V37T8-BN73N>

CONTINUAÇÃO

área privativa real de 334,20m², área comum real de 722,71m², área total real de 1.056,91m², e correspondendo-lhe a uma fração ideal de 0,003034 do terreno onde se assenta o condomínio; **Setor Comercial SC314** com área privativa real de 103,45m², área comum real de 223,60m², área total real de 327,05m², e correspondendo-lhe a uma fração ideal de 0,000939 do terreno onde se assenta o condomínio; **Setor Comercial SC315** com área privativa real de 353,40m², área comum real de 764,16m², área total real de 1.117,56m², e correspondendo-lhe a uma fração ideal de 0,003208 do terreno onde se assenta o condomínio; **Setor Comercial SC316** com área privativa real de 438,05m², área comum real de 947,29m², área total real de 1.385,34m², e correspondendo-lhe a uma fração ideal de 0,003977 do terreno onde se assenta o condomínio; **Setor Comercial SC401** com área privativa real de 4.933,10m², área comum real de 10.666,27m², área total real de 15.599,37m², e correspondendo-lhe a uma fração ideal de 0,044782 do terreno onde se assenta o condomínio; **Setor Comercial SC402** com área privativa real de 1.208,00m², área comum real de 2.612,06m², área total real de 3.820,06m², e correspondendo-lhe a uma fração ideal de 0,010967 do terreno onde se assenta o condomínio. **SUBCONDOMÍNIO COMPLEXO EMPRESARIAL (BLOCO 2) - TOTAL DE UNIDADES: TORRES A e C: Salão Comercial** com área privativa real de 933,49m², área comum real de 2.018,29m², área total real de 2.951,78m², e correspondendo-lhe a uma fração ideal de 0,001383 do terreno onde se assenta o condomínio; **TORRES A E C - Salas 101 a 301 e 108 a 308 cada uma dessas 12 unidades** com área privativa real de 45,96m², área comum real de 99,23m², área total real de 145,19m², e correspondendo-lhe a uma fração ideal por unidade de 0,000073 do terreno onde se assenta o condomínio; **Salas 102 a 2902 e 107 a 2907 cada uma dessas 116 unidades** com área privativa real de 36,14m², área comum real de 78,02m², área total real de 114,16m², e correspondendo-lhe a uma fração ideal por unidade de 0,000058 do terreno onde se assenta o condomínio; **Salas 103 a 2903 e 106 a 2906 cada uma dessas 116 unidades** com área privativa real de 36,37m², área comum real de 78,67m², área total real de 115,04m², e correspondendo-lhe a uma fração ideal por unidade de 0,000058 do terreno onde se assenta o condomínio; **Salas 104 a 2904, e 105 a 2905 cada uma dessas 116 unidades** com área privativa real de 44,30m², área comum real de 95,64m², área total real de 139,94m², e correspondendo-lhe a uma fração ideal por unidade de 0,000071 do terreno onde se assenta o condomínio; **Salas 401 a 2901 e 408 a 2908 cada uma dessas 104 unidades** com área privativa real de 42,80m², área comum real de 92,70m², área total real de 135,50m², e correspondendo-lhe a uma fração ideal por unidade de 0,000068 do terreno onde se assenta o condomínio; **Salas 409 a 2909 e 416 a 2916 cada uma dessas 104 unidades** com área privativa real de 30,50m², área comum real de 65,94m², área total real de 96,44m², e correspondendo-lhe a uma fração ideal por unidade de 0,000049 do terreno onde se assenta o condomínio; **Salas 410 a 2910, 411 a 2911, 414 a 2914 e 415 a 2915 cada uma dessas 208 unidades** com área privativa real de 30,47m², área comum real de 65,94m², área total real de 96,41m², e correspondendo-lhe a uma fração ideal por unidade de 0,000049 do terreno onde se assenta o condomínio; **Salas 412 a 2912 e 413 a 2913 cada uma dessas 104 unidades** com área privativa

Continua na ficha 22

Rua Siqueira Campos, 160 - Sala 102 - Santo Antonio - Recife PE - CEP 50010-010 - Fone: (81) 3224-1710

site: www.lrgirecife.com.br

email: recepcao@lrgirecife.com.br



Página 42

ONFR

Documento gerado oficialmente pelo
Registro de Imóveis via www.ridigital.org.br

todos os registros de imóveis
do Brasil em um só lugar

digital

CNM: 073494.2.0098675-65



Valide aqui
este documento

RUBRICA

FICHA

98.675 /22F

CONTINUAÇÃO

real de 37,01m², área comum real de 79,97m², área total real de 116,98m², e correspondendo-lhe a uma fração ideal por unidade de 0,000059 do terreno onde se assenta o condomínio; **TORRE B - Salas 401 a 2901 cada uma dessas 26 unidades** com área privativa real de 161,18m², área comum real de 348,62m², área total real de 509,80m², e correspondendo-lhe a uma fração ideal por unidade de 0,000257 do terreno onde se assenta o condomínio; **Salas 402 a 2902 cada uma dessas 26 unidades** com área privativa real de 159,45m², área comum real de 344,71m², área total real de 504,16m², e correspondendo-lhe a uma fração ideal por unidade de 0,000254 do terreno onde se assenta o condomínio; **Salas 403 a 2903 cada uma dessas 26 unidades** com área privativa real de 159,45m², área comum real de 344,71m², área total real de 504,16m², e correspondendo-lhe a uma fração ideal por unidade de 0,000254 do terreno onde se assenta o condomínio; **Salas 404 a 2904 cada uma dessas 26 unidades** com área privativa real de 161,18m², área comum real de 348,62m², área total real de 509,80m², e correspondendo-lhe a uma fração ideal por unidade de 0,000257 do terreno onde se assenta o condomínio. Com o objetivo de promover mais destaque as modificações empreendidas, passou a destacar as mudanças: "CONDOMÍNIO RIOMAR RECIFE" - O Condomínio Riomar Recife passou a ter 1095 unidades autônomas, tendo o SUBCONDOMÍNIO SHOPPING CENTER com 110 (cento e dez) frações e que corresponderão a 110 (cento e dez) futuras unidades e o SUBCONDOMÍNIO COMPLEXO EMPRESARIAL continuará com 985 (novecentos e oitenta e cinco) frações que corresponderão as 985 (novecentos e oitenta e cinco) futuras unidades autônomas, sendo, contudo, respeitado os percentuais das coproprietárias: RIOMAR SHOPPING S.A. 92,09809349%, NE400 PARTICIPAÇÕES S.A. 2,82150651%, e MD PE CONDOMÍNIO EMPRESARIAL LTDA. 5,08040000%; SUBCONDOMÍNIO SHOPPING CENTER - No Subcondomínio Shopping Center foram alteradas as seguintes especificações: o subcondomínio Shopping Center terá 110 (cento e dez) unidades autônomas, isso em decorrência da redistribuições das anteriores unidades 109 (cento e nove) futuras unidades; no PAVIMENTO TÉRREO/G1 terá como partes privativas, 09 (nove) setores comerciais numerados de SC501 a SC509, em substituição aos SC01 ao SC10; no PAVIMENTO L1 terá como partes privativas, 46 (quarenta e seis) setores comerciais numerados de SC101 a SC146, ou seja, com o acréscimo dos SC140 ao SC146; e no PAVIMENTO L2 que passa a possuir como partes privativas, 37 (trinta e sete) setores comerciais, designados de SC201 a SC237, com a extinção dos SC238 ao SC242; foram alteradas as características das futuras subunidades componentes do Subcondomínio Shopping Center na forma minuciosamente descrita acima; foram alteradas o quantitativo de vagas de garagem de uso rotativo localizadas nos Pavimento Térreo/G1, Pavimento L1, Pavimento Mezanino do L1, Pavimento L2, Pavimento Mezanino do L2, Pavimento L3, Pavimento Mezanino do L3, Pavimento L4, na forma acima descrita; SUBCONDOMÍNIO COMPLEXO EMPRESARIAL - permanecem inalteradas o número de unidades autônomas integrantes do subcondomínio complexo empresarial; ficam sem

Continua no verso.

Consulte a autenticidade do selo no site www.tjpe.jus.br/selodigital
Rua Siqueira Campos, 160 - Sala 102 - Santo Antonio - Recife PE - CEP 50010-010 - Fone: (81) 3224-1710
site: www.lrgirecife.com.br

email: recepcao@lrgirecife.com.br Página 43



Valide este documento clicando no link a seguir: <https://assinador-web.onr.org.br/docs/HYOLE-3MBHE-V37T8-BN73N>

Documento gerado on-line pelo
Registro de Imóveis via www.ridigital.org.br

Todos os Registros de Imóveis
do Brasil em um só lugar

CNM: 073494.2.0098675-65



TINUAÇÃO

Validade aqui este documento: Alterações as frações ideais atribuídas às todas as unidades do subcondomínio complexo empresarial; ficam alteradas a área comum e a área total atribuídas as unidades do subcondomínio complexo empresarial na forma antes indicada neste instrumento. Foi alterado o quantitativo de vagas de uso rotativo localizadas no Pavimento Térreo/G1. Dou fé. Recife, 05 de dezembro de 2014. O Oficial, subscrevo e assino: - *J. Carlos Paes Mendonça*

AV-14-98.675:- Título prenotado sob nº 427.985, do Protocolo 1-EM, em data de 04/02/2015. UNIDADE PRINCIPAL. PELO requerimento formulado em 29 de dezembro de 2014, instruído com Alvará de Habite-se da Unidade Principal nº 7600185/14, em 29/08/2014, fornecido pela PCR, e Certidão Negativa de Débitos Relativos às Contribuições Previdenciárias e às de Terceiros, CEI nº 51.210.35267/77, expedida através da Internet, promovo a averbação da unidade principal do Subcondomínio Complexo Empresarial (Bloco 2), denominado como RIOMAR TRADE CENTER I, II e III, composto por três Torres identificadas como sendo: TORRE A, TORRE B e TORRE C, o qual tomou o nº 251, pela Avenida República do Líbano, no bairro do Pina, nesta cidade, com área total de 156,581,18m². Dou fé. Recife, 13 de fevereiro de 2015. O Oficial, subscrevo e assino: - *J. Carlos Paes Mendonça*

AV-15-98.675:- Título prenotado sob nº 437.498, do Protocolo 1-ES, em data de 20/07/2015. UNIDADE PRINCIPAL. PELO requerimento formulado em 27 de março de 2015, e consoante documentação arquivada nesta Serventia, quando da AV-14 desta matrícula, em data de 13/02/2015, promovo a averbação da unidade principal do Subcondomínio Shopping Center (Bloco 01), do CONDOMÍNIO RIOMAR RECIFE, o qual tomou o nº 251, pela Avenida República do Líbano, no bairro do Pina, nesta cidade. Dou fé. Recife, 23 de julho de 2015. O Oficial, subscrevo e assino: - *J. Carlos Paes Mendonça*

AV-16-98.675:- Prenotação nº 505.590 de 01/07/2019. ALTERAÇÃO DA INSTITUIÇÃO DE CONDOMÍNIO. PROCEDO nesta data, a averbação do Instrumento Particular de Alteração das Convenções do Subcondomínio Riomar Recife e do Condomínio Riomar Recife e de Consolidação Riomar Recife, firmado em 10 de maio de 2019, através do qual RIOMAR SHOPPING S.A., com sede na cidade do Recife/PE, CNPJ sob o nº 08.853.970/0001-41, e NE1400 INVESTIMENTO IMOBILIÁRIO S.A., com sede na cidade do Recife/PE, CNPJ nº 23.625.685/0001-67, ambas legalmente representadas, na condição de únicas titulares da totalidade das unidades autônomas do SUBCONDOMÍNIO SHOPPING CENTER (bloco 1), integrante do empreendimento imobiliário denominado CONDOMÍNIO RIOMAR RECIFE, de comum acordo, resolveram alterar a Instituição de Condomínio registrada sob o n. 10 acima, a qual teve suas especificações modificadas em conformidade com o que segue: I - Em razão das alterações e adequações que ocorreram no projeto inicial do empreendimento no que diz respeito ao número de Unidades Comerciais Autônomas do SUBCONDOMÍNIO SHOPPING CENTER (bloco 1), que passou a ser composto de 116 (cento e dezesseis) Setores Comerciais (SC), com o total de área privativa real de 105.292,94m², área comum

Continua na ficha 23

Rua Siqueira Campos, 160 - Sala 102 - Santo Antonio - Recife PE - CEP 50010-010 - Fone: (81) 3224-1710

site: www.lrgirecife.com.br

email: recepcao@lrgirecife.com.br

Página 44



Valide este documento clicando no link a seguir: <https://assinador-web.onr.org.br/docs/HYOLE-3M8HE-V37T8-BN73N>

Documento gerado oficialmente pelo
Registro de Imóveis via www.ridigital.org.br

Todos os Registros de Imóveis
do Brasil em um só lugar

CNM: 073494.2.0098675-65



Valide aqui
este documento

RUBRICA

FICHA

98.675 /23F

CONTINUAÇÃO

real de 215.972,18m² e área total real de 321,265,12m² e correspondendo-lhe a uma fração ideal total de 0,920981 do terreno onde se assenta o condomínio, isso tudo resultante da criação de 06 novas unidades imobiliárias, SC510, SC511, SC512, SC317, SC318 e SC319 e ajustes feitos nas seguintes unidades imobiliárias: SC507, SC509, SC316 e SC308; tornando-se imprescindível as alterações nas demais unidades do Empreendimento, haja vista a necessidade de redistribuição de áreas, conforme nova situação constante no item III, adiante. II - Considerando que não houve nenhuma modificação no Bloco 02, Empresarial, que permanece inalterado, a Instituição do Condomínio Riomar Recife, deve ser alterada, fazendo refletir os ajustes feitos no bloco 01 e no **TOTAL GERAL DO EMPREENDIMENTO** que passa a deter 1.101 unidades, com uma área privativa real de 154.810,67m², área comum real de 323.035,63m² e área total real de 477.846,30m². III - Por sua vez, diante da criação de novos Setores Comerciais no **SHOPPING CENTER** (bloco 1), a cada uma das unidades autônomas, atribui-se uma fração ideal total do terreno e área total das demais partes comuns do Subcondomínio Shopping, área privativa real, área comum real e área total da unidade nos termos seguintes: **BLOCO 1 - CENTRO DE LOJAS - SETORES COMERCIAIS (SC) - TOTAL DE UNIDADES - Pavimento Térreo: Setor Comercial SC501**, com área privativa real de 645,80m², área comum real de 1.324,64m², área total real de 1.970,44m², e correspondendo-lhe a uma fração ideal de 0,005640 do terreno onde se assenta o condomínio; **Setor Comercial SC502**, com área privativa real de 2.873,50m², área comum real de 5.893,99m², área total real de 8.767,49m², e correspondendo-lhe a uma fração ideal de 0,026086 do terreno onde se assenta o condomínio; **Setor Comercial SC503**, com área privativa real de 218,30m², área comum real de 447,77m², área total real de 666,07m², e correspondendo-lhe a uma fração ideal de 0,001907 do terreno onde se assenta o condomínio; **Setor Comercial SC504**, com área privativa real de 229,60m², área comum real de 470,95m², área total real de 700,55m², e correspondendo-lhe a uma fração ideal de 0,002005 do terreno onde se assenta o condomínio; **Setor Comercial SC505**, com área privativa real de 579,60m², área comum real de 1.188,85m², área total real de 1.768,45m², e correspondendo-lhe a uma fração ideal de 0,005062 do terreno onde se assenta o condomínio; **Setor Comercial SC506**, com área privativa real de 1.547,15m², área comum real de 3.173,45m², área total real de 4.720,60m², e correspondendo-lhe a uma fração ideal de 0,013512 do terreno onde se assenta o condomínio; **Setor Comercial SC507**, com área privativa real de 658,05m², área comum real de 1.349,76m², área total real de 2.007,81m², e correspondendo-lhe a uma fração ideal de 0,005747 do terreno onde se assenta o condomínio; **Setor Comercial SC508**, com área privativa real de 384,60m², área comum real de 788,87m², área total real de 1.173,47m², e correspondendo-lhe a uma fração ideal de 0,003359 do terreno onde se assenta o condomínio; **Setor Comercial SC509**, com área privativa real de 913,65m², área comum real de 1.874,04m², área total real de 2.787,69m², e correspondendo-

Continua no verso.

Consulte a autenticidade do selo no site www.tjpe.jus.br/selodigital
Rua Siqueira Campos, 160 - Sala 102 - Santo Antonio - Recife PE - CEP 50010-010 - Fone: (81) 3224-1710
site: www.Irgirecife.com.br

email: recepcao@Irgirecife.com.br Página 45



Valide este documento clicando no link a seguir: <https://assinador-web.onr.org.br/docs/HYOLE-3MBHE-V37T8-BN73N>

Documento gerado oficialmente pelo
Registro de Imóveis via www.ridigital.org.br

Todos os Registros de Imóveis
do Brasil em um só lugar



Valide aqui
este documento

CONTINUAÇÃO

lhe a uma fração ideal de 0,007979 do terreno onde se assenta o condomínio; **Setor Comercial SC510**, com área privativa real de 396,10m², área comum real de 812,46m², área total real de 1208,56m², e correspondendo-lhe a uma fração ideal de 0,003459 do terreno onde se assenta o condomínio; **Setor Comercial SC511**, com área privativa real de 727,4m², área comum real de 1492,01m², área total real de 2219,41m², e correspondendo-lhe a uma fração ideal de 0,006353 do terreno onde se assenta o condomínio; **Setor Comercial SC512**, com área privativa real de 328,05m², área comum real de 672,88m², área total real de 1000,93m², e correspondendo-lhe a uma fração ideal de 0,002865 do terreno onde se assenta o condomínio; **Pavimento LI - Setor Comercial SC101**, com área privativa real de 3.368,55m², área comum real de 6.909,42m², área total real de 10.277,97m², e correspondendo-lhe a uma fração ideal de 0,029419 do terreno onde se assenta o condomínio; **Setor Comercial SC102**, com área privativa real de 1.576,55m², área comum real de 3.233,75m², área total real de 4.810,30m², e correspondendo-lhe a uma fração ideal de 0,013769 do terreno onde se assenta o condomínio; **Setor Comercial SC103**, com área privativa real de 1.183,75m², área comum real de 2.428,06m², área total real de 3.611,81m², e correspondendo-lhe a uma fração ideal de 0,010338 do terreno onde se assenta o condomínio; **Setor Comercial SC104**, com área privativa real de 870,05m², área comum real de 1.784,61m², área total real de 2.654,66m², e correspondendo-lhe a uma fração ideal de 0,007599 do terreno onde se assenta o condomínio; **Setor Comercial SC105**, com área privativa real de 841,10m², área comum real de 1.725,23m², área total real de 2.566,33m², e correspondendo-lhe a uma fração ideal de 0,007346 do terreno onde se assenta o condomínio; **Setor Comercial SC106**, com área privativa real de 334,70m², área comum real de 686,52m², área total real de 1.021,22m², e correspondendo-lhe a uma fração ideal de 0,002923 do terreno onde se assenta o condomínio; **Setor Comercial SC107**, com área privativa real de 191,05m², área comum real de 391,87m², área total real de 582,92m², e correspondendo-lhe a uma fração ideal de 0,001669 do terreno onde se assenta o condomínio; **Setor Comercial SC108**, com área privativa real de 341,40m², área comum real de 700,26m², área total real de 1.041,66m², e correspondendo-lhe a uma fração ideal de 0,002982 do terreno onde se assenta o condomínio; **Setor Comercial SC109**, com área privativa real de 1.075,25m², área comum real de 2.205,50m², área total real de 3.280,75m², e correspondendo-lhe a uma fração ideal de 0,009391 do terreno onde se assenta o condomínio; **Setor Comercial SC110**, com área privativa real de 519,20m², área comum real de 1.064,96m², área total real de 1.584,16m², e correspondendo-lhe a uma fração ideal de 0,004534 do terreno onde se assenta o condomínio; **Setor Comercial SC111**, com área privativa real de 2.928,15m², área comum real de 6.006,09m², área total real de 8.934,24m², e correspondendo-lhe a uma fração ideal de 0,025573 do terreno onde se assenta o condomínio; **Setor Comercial SC112**, com área privativa real de 296,85m², área comum real de 608,89m², área total real de 905,74m², e correspondendo-lhe a uma fração ideal de 0,002593 do terreno onde se assenta o condomínio; **Setor Comercial SC113**, com área privativa real de 171,35m², área comum real de 351,47m², área total real de 522,82m², e correspondendo-lhe a uma fração ideal de 0,001496 do

Continua na ficha 24

Valide este documento clicando no link a seguir: <https://assinador-web.onr.org.br/docs/HYOLE-3M8HE-V37T8-BN73N>

Rua Siqueira Campos, 160 - Sala 102 - Santo Antonio - Recife PE - CEP 50010-010 - Fone: (81) 3224-1710

site: www.lrgirecife.com.br

email: recepcao@lrgirecife.com.br

Página 46



ONR

Documento gerado oficialmente pelo
Registro de Imóveis via www.ridigital.org.br

Todos os Registros de Imóveis
do Brasil em um só lugar

digital

CNM: 073494.2.0098675-65



Valide aqui
este documento

RUBRICA

FICHA

98.675 /24F

CONTINUAÇÃO

terreno onde se assenta o condomínio; **Setor Comercial SC114**, com área privativa real de 1.320,65m², área comum real de 2.708,86m², área total real de 4.029,51m², e correspondendo-lhe a uma fração ideal de 0,011534 do terreno onde se assenta o condomínio; **Setor Comercial SC115**, com área privativa real de 221,70m², área comum real de 454,74m², área total real de 676,44m², e correspondendo-lhe a uma fração ideal de 0,001936 do terreno onde se assenta o condomínio; **Setor Comercial SC116**, com área privativa real de 1.653,50m², área comum real de 3.391,59m², área total real de 5.045,09m², e correspondendo-lhe a uma fração ideal de 0,014441 do terreno onde se assenta o condomínio; **Setor Comercial SC117**, com área privativa real de 287,85m², área comum real de 590,43m², área total real de 878,28m², e correspondendo-lhe a uma fração ideal de 0,002514 do terreno onde se assenta o condomínio; **Setor Comercial SC118**, com área privativa real de 1.211,75m², área comum real de 2.485,49m², área total real de 3.697,24m², e correspondendo-lhe a uma fração ideal de 0,010583 do terreno onde se assenta o condomínio; **Setor Comercial SC119**, com área privativa real de 381,50m², área comum real de 782,52m², área total real de 1.164,02m², e correspondendo-lhe a uma fração ideal de 0,003332 do terreno onde se assenta o condomínio; **Setor Comercial SC120**, com área privativa real de 319,55m², área comum real de 655,45m², área total real de 975,00m², e correspondendo-lhe a uma fração ideal de 0,002791 do terreno onde se assenta o condomínio; **Setor Comercial SC121**, com área privativa real de 1.033,40m², área comum real de 2.119,66m², área total real de 3.153,06m², e correspondendo-lhe a uma fração ideal de 0,009025 do terreno onde se assenta o condomínio; **Setor Comercial SC122**, com área privativa real de 190,15m², área comum real de 390,03m², área total real de 580,18m², e correspondendo-lhe a uma fração ideal de 0,001661 do terreno onde se assenta o condomínio; **Setor Comercial SC123**, com área privativa real de 2.348,95m², área comum real de 4.818,06m², área total real de 7.167,01m², e correspondendo-lhe a uma fração ideal de 0,020515 do terreno onde se assenta o condomínio; **Setor Comercial SC124**, com área privativa real de 373,15m², área comum real de 765,39m², área total real de 1.138,54m², e correspondendo-lhe a uma fração ideal de 0,003259 do terreno onde se assenta o condomínio; **Setor Comercial SC125**, com área privativa real de 2.360,85m², área comum real de 4.842,47m², área total real de 7.203,32m², e correspondendo-lhe a uma fração ideal de 0,020618 do terreno onde se assenta o condomínio; **Setor Comercial SC126**, com área privativa real de 146,80m², área comum real de 301,11m², área total real de 447,91m², e correspondendo-lhe a uma fração ideal de 0,001282 do terreno onde se assenta o condomínio; **Setor Comercial SC127**, com área privativa real de 158,55m², área comum real de 325,21m², área total real de 483,76m², e correspondendo-lhe a uma fração ideal de 0,001385 do terreno onde se assenta o condomínio; **Setor Comercial SC128**, com área privativa real de 218,10m², área comum real de 447,36m², área total real de 665,46m², e correspondendo-lhe a uma fração ideal de

Continua no verso.

Consulte a autenticidade do selo no site www.tjpe.jus.br/selodigital
Rua Siqueira Campos, 160 - Sala 102 - Santo Antonio - Recife PE - CEP 50010-010 - Fone: (81) 3224-1710
site: www.lrgirecife.com.br

email: recepcao@lrgirecife.com.br Página 47



Valide este documento clicando no link a seguir: <https://assinador-web.onr.org.br/docs/HYOLE-3M8HE-V37T8-BN73N>

Documento gerado oficialmente pelo
Registro de Imóveis via www.ridigital.org.br

Todos os Registros de Imóveis
do Brasil em um só lugar



Valide aqui
este documento

CONTINUAÇÃO

0,001905 do terreno onde se assenta o condomínio; **Setor Comercial SC129**, com área privativa real de 155,90m², área comum real de 319,78m², área total real de 475,68m², e correspondendo-lhe a uma fração ideal de 0,001362 do terreno onde se assenta o condomínio; **Setor Comercial SC130**, com área privativa real de 758,00m², área comum real de 1.554,78m², área total real de 2.312,78m², e correspondendo-lhe a uma fração ideal de 0,006620 do terreno onde se assenta o condomínio; **Setor Comercial SC131**, com área privativa real de 158,75m², área comum real de 325,62m², área total real de 484,37m², e correspondendo-lhe a uma fração ideal de 0,001386 do terreno onde se assenta o condomínio; **Setor Comercial SC132**, com área privativa real de 754,75m², área comum real de 1.548,11m², área total real de 2.302,86m², e correspondendo-lhe a uma fração ideal de 0,006592 do terreno onde se assenta o condomínio; **Setor Comercial SC133**, com área privativa real de 178,30m², área comum real de 365,72m², área total real de 544,02m², e correspondendo-lhe a uma fração ideal de 0,001557 do terreno onde se assenta o condomínio; **Setor Comercial SC134**, com área privativa real de 601,40m², área comum real de 1.233,56m², área total real de 1.834,96m², e correspondendo-lhe a uma fração ideal de 0,005252 do terreno onde se assenta o condomínio; **Setor Comercial SC135**, com área privativa real de 197,55m², área comum real de 405,21m², área total real de 602,76m², e correspondendo-lhe a uma fração ideal de 0,001725 do terreno onde se assenta o condomínio; **Setor Comercial SC136**, com área privativa real de 218,25m², área comum real de 447,66m², área total real de 665,91m², e correspondendo-lhe a uma fração ideal de 0,001906 do terreno onde se assenta o condomínio; **Setor Comercial SC137**, com área privativa real de 36,90m², área comum real de 75,69m², área total real de 112,59m², e correspondendo-lhe a uma fração ideal de 0,000322 do terreno onde se assenta o condomínio; **Setor Comercial SC138**, com área privativa real de 522,95m², área comum real de 1.072,65m², área total real de 1.595,60m², e correspondendo-lhe a uma fração ideal de 0,004567 do terreno onde se assenta o condomínio; **Setor Comercial SC139**, com área privativa real de 1.306,30m², área comum real de 2.679,42m², área total real de 3.985,72m², e correspondendo-lhe a uma fração ideal de 0,011409 do terreno onde se assenta o condomínio; **Setor Comercial SC140**, com área privativa real de 267,65m², área comum real de 548,99m², área total real de 816,64m², e correspondendo-lhe a uma fração ideal de 0,002338 do terreno onde se assenta o condomínio; **Setor Comercial SC141**, com área privativa real de 1.151,60m², área comum real de 2.362,11m², área total real de 3.513,71m², e correspondendo-lhe a uma fração ideal de 0,010057 do terreno onde se assenta o condomínio; **Setor Comercial SC142**, com área privativa real de 1.907,85m², área comum real de 3.913,30m², área total real de 5.821,15m², e correspondendo-lhe a uma fração ideal de 0,016662 do terreno onde se assenta o condomínio; **Setor Comercial SC143**, com área privativa real de 692,30m², área comum real de 1.420,01m², área total real de 2.112,31m², e correspondendo-lhe a uma fração ideal de 0,006046 do terreno onde se assenta o condomínio; **Setor Comercial SC144**, com área privativa real de 569,50m², área comum real de 1.168,13m², área total real de 1.737,63m², e correspondendo-lhe a uma fração ideal de 0,004974 do terreno onde se assenta o

Continua na ficha 25

Valide este documento clicando no link a seguir: <https://assinador-web.onr.org.br/docs/HYCLE-3M8HE-V37T8-BN73N>

Documento gerado oficialmente pelo
Registro de Imóveis via www.ridigital.org.br

Todos os Registros de Imóveis
do Brasil em um só lugar

Rua Siqueira Campos, 160 - Sala 102 - Santo Antonio - Recife PE - CEP 50010-010 - Fone: (81) 3224-1710

site: www.lrgirecife.com.br

email: recepcao@lrgirecife.com.br

Página 48



CNM: 073494.2.0098675-65



Valide aqui
este documento

RUBRICA

FICHA

98.675 /25F

CONTINUAÇÃO

condomínio; **Setor Comercial SC145**, com área privativa real de 82,40m², área comum real de 169,02m², área total real de 251,42m², e correspondendo-lhe a uma fração ideal de 0,000720 do terreno onde se assenta o condomínio; **Setor Comercial SC146**, com área privativa real de 1.396,85m², área comum real de 2.865,16m², área total real de 4.262,01m², e correspondendo-lhe a uma fração ideal de 0,012199 do terreno onde se assenta o condomínio; **Pavimento L2 - Setor Comercial SC201**, com área privativa real de 5.339,70m², área comum real de 10.952,55m², área total real de 16.292,25m², e correspondendo-lhe a uma fração ideal de 0,046634 do terreno onde se assenta o condomínio; **Setor Comercial SC202**, com área privativa real de 1.360,40m², área comum real de 2.790,39m², área total real de 4.150,79m², e correspondendo-lhe a uma fração ideal de 0,011881 do terreno onde se assenta o condomínio; **Setor Comercial SC203**, com área privativa real de 63,00m², área comum real de 129,22m², área total real de 192,22m², e correspondendo-lhe a uma fração ideal de 0,000550 do terreno onde se assenta o condomínio; **Setor Comercial SC204**, com área privativa real de 1.128,55m², área comum real de 2.314,83m², área total real de 3.443,38m², e correspondendo-lhe a uma fração ideal de 0,009856 do terreno onde se assenta o condomínio; **Setor Comercial SC205**, com área privativa real de 474,50m², área comum real de 973,27m², área total real de 1.447,77m², e correspondendo-lhe a uma fração ideal de 0,004144 do terreno onde se assenta o condomínio; **Setor Comercial SC206**, com área privativa real de 2.159,45m², área comum real de 4.429,37m², área total real de 6.588,82m², e correspondendo-lhe a uma fração ideal de 0,018860 do terreno onde se assenta o condomínio; **Setor Comercial SC207**, com área privativa real de 319,35m², área comum real de 655,04m², área total real de 974,39m², e correspondendo-lhe a uma fração ideal de 0,002789 do terreno onde se assenta o condomínio; **Setor Comercial SC208**, com área privativa real de 141,10m², área comum real de 289,42m², área total real de 430,52m², e correspondendo-lhe a uma fração ideal de 0,001232 do terreno onde se assenta o condomínio; **Setor Comercial SC209**, com área privativa real de 881,30m², área comum real de 1.807,68m², área total real de 2.688,98m², e correspondendo-lhe a uma fração ideal de 0,007697 do terreno onde se assenta o condomínio; **Setor Comercial SC210**, com área privativa real de 423,90m², área comum real de 869,48m², área total real de 1.293,38m², e correspondendo-lhe a uma fração ideal de 0,003702 do terreno onde se assenta o condomínio; **Setor Comercial SC211**, com área privativa real de 5.619,90m², área comum real de 11.527,29m², área total real de 17.147,19m², e correspondendo-lhe a uma fração ideal de 0,049081 do terreno onde se assenta o condomínio; **Setor Comercial SC212**, com área privativa real de 238,45m², área comum real de 489,10m², área total real de 727,55m², e correspondendo-lhe a uma fração ideal de 0,002082 do terreno onde se assenta o condomínio; **Setor Comercial SC213**, com área privativa real de 227,90m², área comum real de 467,46m², área total real de 695,36m², e correspondendo-lhe a uma fração ideal de

Continua no verso.

Consulte a autenticidade do selo no site www.tjpe.jus.br/selodigital
Rua Siqueira Campos, 160 - Sala 102 - Santo Antonio - Recife PE - CEP 50010-010 - Fone: (81) 3224-1710
site: www.Irgirecife.com.br

email: recepcao@Irgirecife.com.br Página 49



Valide este documento clicando no link a seguir: <https://assinador-web.onr.org.br/docs/HYQLE-3MBHE-V37T8-BN73N>

Documento gerado oficialmente pelo
Registro de Imóveis via www.ridigital.org.br

Todos os Registros de Imóveis
do Brasil tem um só lugar



Valide aqui
este documento

Valide este documento clicando no link a seguir: <https://assinador-web.onr.org.br/docs/HYCLE-3M8HE-V37T8-BN73N>

CONTINUAÇÃO

0,001990 do terreno onde se assenta o condomínio; **Setor Comercial SC214**, com área privativa real de 4.210,05m², área comum real de 8.635,47m², área total real de 12.845,52m², e correspondendo-lhe a uma fração ideal de 0,036768 do terreno onde se assenta o condomínio; **Setor Comercial SC215**, com área privativa real de 322,05m², área comum real de 660,57m², área total real de 982,62m², e correspondendo-lhe a uma fração ideal de 0,002813 do terreno onde se assenta o condomínio; **Setor Comercial SC216**, com área privativa real de 1.985,55m², área comum real de 4.072,67m², área total real de 6.058,22m², e correspondendo-lhe a uma fração ideal de 0,017341 do terreno onde se assenta o condomínio; **Setor Comercial SC217**, com área privativa real de 119,70m², área comum real de 245,52m², área total real de 365,22m², e correspondendo-lhe a uma fração ideal de 0,001045 do terreno onde se assenta o condomínio; **Setor Comercial SC218**, com área privativa real de 1.337,35m², área comum real de 2.743,11m², área total real de 4.080,46m², e correspondendo-lhe a uma fração ideal de 0,011680 do terreno onde se assenta o condomínio; **Setor Comercial SC219**, com área privativa real de 1.102,70m², área comum real de 2.261,81m², área total real de 3.364,51m², e correspondendo-lhe a uma fração ideal de 0,009630 do terreno onde se assenta o condomínio; **Setor Comercial SC220**, com área privativa real de 1.995,85m², área comum real de 4.093,80m², área total real de 6.089,65m², e correspondendo-lhe a uma fração ideal de 0,017431 do terreno onde se assenta o condomínio; **Setor Comercial SC221**, com área privativa real de 5.644,55m², área comum real de 11.577,85m², área total real de 17.222,40m², e correspondendo-lhe a uma fração ideal de 0,049297 do terreno onde se assenta o condomínio; **Setor Comercial SC222**, com área privativa real de 87,20m², área comum real de 178,86m², área total real de 266,06m², e correspondendo-lhe a uma fração ideal de 0,000762 do terreno onde se assenta o condomínio; **Setor Comercial SC223**, com área privativa real de 159,10m², área comum real de 326,34m², área total real de 485,44m², e correspondendo-lhe a uma fração ideal de 0,001389 do terreno onde se assenta o condomínio; **Setor Comercial SC224**, com área privativa real de 162,00m², área comum real de 332,29m², área total real de 494,29m², e correspondendo-lhe a uma fração ideal de 0,001415 do terreno onde se assenta o condomínio; **Setor Comercial SC225**, com área privativa real de 289,85m², área comum real de 594,53m², área total real de 884,38m², e correspondendo-lhe a uma fração ideal de 0,002531 do terreno onde se assenta o condomínio; **Setor Comercial SC226**, com área privativa real de 81,15m², área comum real de 166,45m², área total real de 247,60m², e correspondendo-lhe a uma fração ideal de 0,000709 do terreno onde se assenta o condomínio; **Setor Comercial SC227**, com área privativa real de 1.436,80m², área comum real de 2.947,10m², área total real de 4.383,90m², e correspondendo-lhe a uma fração ideal de 0,012548 do terreno onde se assenta o condomínio; **Setor Comercial SC228**, com área privativa real de 116,60m², área comum real de 239,16m², área total real de 355,76m², e correspondendo-lhe a uma fração ideal de 0,001018 do terreno onde se assenta o condomínio; **Setor Comercial SC229**, com área privativa real de 337,15m², área comum real de 691,55m², área total real de 1.028,70m², e correspondendo-lhe a uma fração ideal de 0,002944 do

Continua na ficha 26

Rua Siqueira Campos, 160 - Sala 102 - Santo Antonio - Recife PE - CEP 50010-010 - Fone: (81) 3224-1710

site: www.lrgirecife.com.br

email: recepcao@lrgirecife.com.br

Página 50



ONR

Documento gerado oficialmente pelo
Registro de Imóveis via www.ridigital.org.br

Todos os Registros de Imóveis
do Brasil em um só lugar

digital

CNM: 073494.2.0098675-65



Valide aqui
este documento

RUBRICA

FICHA

98.675 /26F

CONTINUAÇÃO

terreno onde se assenta o condomínio; **Setor Comercial SC230**, com área privativa real de 199,25m², área comum real de 408,69m², área total real de 607,94m², e correspondendo-lhe a uma fração ideal de 0,001740 do terreno onde se assenta o condomínio; **Setor Comercial SC231**, com área privativa real de 257,70m², área comum real de 528,58m², área total real de 786,28m², e correspondendo-lhe a uma fração ideal de 0,002251 do terreno onde se assenta o condomínio; **Setor Comercial SC232**, com área privativa real de 504,85m², área comum real de 1.035,53m², área total real de 1.540,38m², e correspondendo-lhe a uma fração ideal de 0,004409 do terreno onde se assenta o condomínio; **Setor Comercial SC233**, com área privativa real de 1.118,45m², área comum real de 2.294,11m², área total real de 3.412,56m², e correspondendo-lhe a uma fração ideal de 0,009768 do terreno onde se assenta o condomínio; **Setor Comercial SC234**, com área privativa real de 222,85m², área comum real de 457,10m², área total real de 679,95m², e correspondendo-lhe a uma fração ideal de 0,001946 do terreno onde se assenta o condomínio; **Setor Comercial SC235**, com área privativa real de 1.834,05m², área comum real de 3.761,92m², área total real de 5.595,97m², e correspondendo-lhe a uma fração ideal de 0,016018 do terreno onde se assenta o condomínio; **Setor Comercial SC236**, com área privativa real de 900,15m², área comum real de 1.846,35m², área total real de 2.746,50m², e correspondendo-lhe a uma fração ideal de 0,007861 do terreno onde se assenta o condomínio; **Setor Comercial SC237**, com área privativa real de 809,50m², área comum real de 1.660,41m², área total real de 2.469,91m², e correspondendo-lhe a uma fração ideal de 0,007070 do terreno onde se assenta o condomínio; **Pavimento I3 -Setor Comercial SC301**, com área privativa real de 106,25m², área comum real de 217,94m², área total real de 324,19m², e correspondendo-lhe a uma fração ideal de 0,000928 do terreno onde se assenta o condomínio; **Setor Comercial SC302**, com área privativa real de 2.558,70m², área comum real de 5.248,29m², área total real de 7.806,99m², e correspondendo-lhe a uma fração ideal de 0,022346 do terreno onde se assenta o condomínio; **Setor Comercial SC303**, com área privativa real de 337,50m², área comum real de 692,26m², área total real de 1.029,76m², e correspondendo-lhe a uma fração ideal de 0,002948 do terreno onde se assenta o condomínio; **Setor Comercial SC304**, com área privativa real de 445,85m², área comum real de 914,51m², área total real de 1.360,36m², e correspondendo-lhe a uma fração ideal de 0,003894 do terreno onde se assenta o condomínio; **Setor Comercial SC305**, com área privativa real de 475,50m², área comum real de 975,32m², área total real de 1.450,82m², e correspondendo-lhe a uma fração ideal de 0,004153 do terreno onde se assenta o condomínio; **Setor Comercial SC306**, com área privativa real de 317,70m², área comum real de 651,65m², área total real de 969,35m², e correspondendo-lhe a uma fração ideal de 0,002775 do terreno onde se assenta o condomínio; **Setor Comercial SC307**, com área privativa real de 382,00m², área comum real de 783,54m², área total real de 1.165,54m², e correspondendo-lhe a uma

Continua no verso.

Consulte a autenticidade do selo no site www.tjpe.jus.br/selodigital
Rua Siqueira Campos, 160 - Sala 102 - Santo Antonio - Recife PE - CEP 50010-010 - Fone: (81) 3224-1710
site: www.Irgirecife.com.br

email: recepcao@Irgirecife.com.br Página 51



Valide este documento clicando no link a seguir: <https://assinador-web.onr.org.br/docs/HYOLE-3M8HE-V37T8-BN73N>

Documento gerado oficialmente pelo
Registro de Imóveis via www.ridigital.org.br

Todos os Registros de Imóveis
do Brasil em um só lugar

CNM: 073494.2.0098675-65



Valide aqui
este documento

CONTINUAÇÃO

fração ideal de 0,003336 do terreno onde se assenta o condomínio; **Setor Comercial SC308**, com área privativa real de 781,65m², área comum real de 1.603,29m², área total real de 2.384,94m², e correspondendo-lhe a uma fração ideal de 0,006827 do terreno onde se assenta o condomínio; **Setor Comercial SC309**, com área privativa real de 222,45m², área comum real de 456,28m², área total real de 678,73m², e correspondendo-lhe a uma fração ideal de 0,001943 do terreno onde se assenta o condomínio; **Setor Comercial SC310**, com área privativa real de 126,75m², área comum real de 259,98m², área total real de 386,73m², e correspondendo-lhe a uma fração ideal de 0,001107 do terreno onde se assenta o condomínio; **Setor Comercial SC311**, com área privativa real de 264,10m², área comum real de 541,71m², área total real de 805,81m², e correspondendo-lhe a uma fração ideal de 0,002307 do terreno onde se assenta o condomínio; **Setor Comercial SC312**, com área privativa real de 247,20m², área comum real de 507,05m², área total real de 754,25m², e correspondendo-lhe a uma fração ideal de 0,002159 do terreno onde se assenta o condomínio; **Setor Comercial SC313**, com área privativa real de 334,20m², área comum real de 685,50m², área total real de 1.019,70m², e correspondendo-lhe a uma fração ideal de 0,002919 do terreno onde se assenta o condomínio; **Setor Comercial SC314**, com área privativa real de 103,45m², área comum real de 212,19m², área total real de 315,64m², e correspondendo-lhe a uma fração ideal de 0,000903 do terreno onde se assenta o condomínio; **Setor Comercial SC315**, com área privativa real de 353,40m², área comum real de 724,88m², área total real de 1.078,28m², e correspondendo-lhe a uma fração ideal de 0,003086 do terreno onde se assenta o condomínio; **Setor Comercial SC316**, com área privativa real de 430,97m², área comum real de 883,99m², área total real de 1.314,96m², e correspondendo-lhe a uma fração ideal de 0,003764 do terreno onde se assenta o condomínio; **Setor Comercial SC317**, com área privativa real de 265,55m², área comum real de 544,68m², área total real de 810,23m², e correspondendo-lhe a uma fração ideal de 0,002319 do terreno onde se assenta o condomínio; **Setor Comercial SC318**, com área privativa real de 649,82m², área comum real de 1332,88m², área total real de 1982,7m², e correspondendo-lhe a uma fração ideal de 0,005675 do terreno onde se assenta o condomínio; **Setor Comercial SC319**, com área privativa real de 753,45m², área comum real de 1545,44m², área total real de 2298,89m², e correspondendo-lhe a uma fração ideal de 0,006580 do terreno onde se assenta o condomínio; **Pavimento L4 - Setor Comercial SC401**, com área privativa real de 4.933,10m², área comum real de 10.118,55m², área total real de 15.051,65m², e correspondendo-lhe a uma fração ideal de 0,043082 do terreno onde se assenta o condomínio; e **Setor Comercial SC402**, com área privativa real de 1.208,00m², área comum real de 2.477,80m², área total real de 3.685,80m², e correspondendo-lhe a uma fração ideal de 0,010967 do terreno onde se assenta o condomínio. **RESUMO:** **SHOPPING CENTER (BLOCO 1):** 116 (cento e dezesseis) Setores Comerciais (SC), com o total de área privativa real de 105.292,94m², área comum real de 215.972,18m² e área total real de 321.265,12m² e correspondendo-lhe a uma fração ideal total de 0,920981 do terreno onde se assenta o condomínio; **CONDOMÍNIO GERAL:** passando a ter uma área privativa real de 154.810,67m², área comum real de 323.035,63m²

Continua na ficha 27

Valide este documento clicando no link a seguir: <https://assinador-web.onr.org.br/docs/HYCLE-3M8HE-V37T8-BN73N>

Documento gerado oficialmente pelo
Registro de Imóveis via www.ridigital.org.br

Todos os Registros de Imóveis
do Brasil em um só lugar

Rua Siqueira Campos, 160 - Sala 102 - Santo Antonio - Recife PE - CEP 50010-010 - Fone: (81) 3224-1710

site: www.lrgirecife.com.br

email: recepcao@lrgirecife.com.br

Página 52



CNM: 073494.2.0098675-65



Valide aqui
este documento

RUBRICA	FICHA
<i>[Handwritten Signature]</i>	98.675 /27F

CONTINUAÇÃO

e uma área total real de 477.846,30m². Ficando alterada dita Instituição de Condomínio Geral e ratificada em todos os demais termos e condições. Dou fé. Recife, 08 de julho de 2019. O Oficial, subscrevo e assino:-

[Handwritten Signature]

AV-17-98.675:- Prenotação n° 505.589, de 01/07/2019. **ALTERAÇÃO DA INSTITUIÇÃO DE CONDOMÍNIO.** PROCEDO nesta data, nos termos da Escritura Pública de Divisão, Destinação, Compra e Venda, Especificação, Extinção de Condomínio Indiviso, Construção, Incorporação e Convenção de Subcondomínio do Empresarial Trade Center IV e V, com alteração da Convenção do Condomínio Riomar Recife, lavrada em 16 de maio de 2019, no livro 1948-E, folhas 002/101, pelo 8° Ofício de Notas do Recife/PE, através da qual **RIOMAR SHOPPING S.A.**, com sede na cidade do Recife/PE, CNPJ sob o n° 08.853.970/0001-41 e **NE1400 INVESTIMENTO IMOBILIÁRIO S.A.**, com sede na cidade do Recife/PE, CNPJ n° 23.625.685/0001-67, ambas legalmente representadas, de comum acordo, **resolvem alterar a Instituição de Condomínio**, registrada sob o n° 10 e suas alterações averbadas sob os n°s 13 e 16 todas desta matrícula, em decorrência da construção do novo empreendimento denominado **SUBCONDOMÍNIO COMPLEXO EMPRESARIAL TRADE CENTER IV e V, (BLOCO 3)**, de natureza empresarial, devidamente aprovado pela Secretaria de Mobilidade e Controle Urbano da Prefeitura da Cidade do Recife, através da Licença de Construção n° 8052398119, expedida em 10/05/2019, correspondente ao Projeto Arquitetônico n° 8044179219, aprovado em 06/05/2019, para que nela passe a constar que o **COMPLEXO EMPRESARIAL CONDOMÍNIO RIOMAR RECIFE**, é composto por 3 (três) grupamentos de unidades autônomas, cada um consistente em um SUBCONDOMÍNIO, que serão inteiramente independentes dentre si, quer quanto a administração de suas partes internas como externas, quer quanto ao seu funcionamento e utilização, inclusive às partes e coisas de uso comum, mas cujo uso exclusivo lhe tenha sido deferido, ressalvadas as exceções previstas na Convenção de Condomínio. Ficando o empreendimento assim descrito: **1) SUBCONDOMÍNIO SHOPPING CENTER**, designado **BLOCO 1**, é integrado por Pavimento Térreo (G1), Pavimento L1, Mezanino do pavimento L1, Pavimento L2, Mezanino do L2, Pavimento L3, Mezanino do L3 e Pavimento L4, assim composto por **116 unidades comerciais autônomas**, designadas Setores Comerciais (SC); **2) SUBCONDOMÍNIO COMPLEXO EMPRESARIAL**, designado **BLOCO 2**, é formado por 3 torres de edifícios empresariais, designadas **Torre A, Torre B e Torre C**, com a denominação **RIOMAR TRADE CENTER I, II e III**, contendo, cada Torre, um Pavimento Térreo G1, Pavimento G2, Pavimento G3, Pavimento G4, Pavimento G5, 26 Pavimentos-Tipo, composto pelo 4° ao 29° Pavimentos-tipo e um Pavimento Coberta, integrado por **985 unidades imobiliárias autônomas**, sendo **984 salas empresariais**, assim identificadas, e **01 unidade imobiliária** denominada **Salão Comercial**,

Continua no verso.

Consulte a autenticidade do selo no site www.tjpe.jus.br/selodigital
Rua Siqueira Campos, 160 - Sala 102 - Santo Antonio - Recife PE - CEP 50010-010 - Fone: (81) 3224-1710
site: www.lrgirecife.com.br

email: recepcao@lrgirecife.com.br Página 53



Valide este documento clicando no link a seguir: <https://assinador-web.onr.org.br/docs/HYOLE-3M8HE-V37T8-BN73N>

ONR

Documento gerado oficialmente pelo
Registro de Imóveis via www.ridigital.org.br

Todos os Registros de Imóveis
do Brasil em um só lugar

ridigital

CNM: 073494.2.0098675-65



Valide aqui
este documento

CONTINUAÇÃO

componente da Torre C; 3) SUBCONDOMÍNIO COMPLEXO EMPRESARIAL TRADE CENTER IV e V, designado BLOCO 03, denominado empresarial, composto por 2 Torres D e E, constituído por 31 (trinta e um) pavimentos, sendo um pavimento térreo, um mezanino técnico, um pavimento mezanino L1, um pavimento L2, um pavimento mezanino L2, um pavimento L3, um pavimento mezanino L3, um pavimento L4, 23 (vinte e três) pavimentos-tipo e ático/coberta, compreendendo nos pavimentos-tipo um total de 814 unidades autônomas, estando o Subcondomínio Complexo Empresarial Trade Center IV e V, devidamente descrito e caracterizado no R-6 da matrícula 121.070, em data de 23/07/2019, ficando alterada dita Instituição de Condomínio e ratificada em todos os demais termos e condições. Dou fé. Recife, 23 de julho de 2019. O Oficial, subscrevo e assino: - *J. Carlos Paes Mendonça*

Av-18-98.675: - Prenotação sob nº 553.937, de 13/09/2022. COMUNICAÇÃO DA CONSTRUÇÃO (HABITE-SE DA UNIDADE PRINCIPAL). Procedo, nesta data, a presente averbação para constar que a unidade principal do SUBCONDOMÍNIO COMPLEXO EMPRESARIAL TRADE CENTER IV e V, que integrará, enquanto Bloco 03, do condomínio edilício já existente e em utilização, denominado "Condomínio Riomar Recife", situado na Avenida República do Líbano, nº 251, no Pina, Recife/PE, formalizada através do requerimento datado em 09 de setembro de 2022, instruído com Certificado do Alvará do Aceite-se Digital de Unidade Principal - nº 8079899122, datado de 04/08/2022, expedido eletronicamente pela Prefeitura do Recife/PE, referenté ao projeto aprovado sob nº 8041146821, licenciado sob nº 8096060821, acha-se averbado nesta Serventia, sob o nº 8, da matrícula 121.070, em data de 03/10/2022. Dou fé. Recife, 03 de outubro de 2022. O Oficial, subscrevo e assino: - *J. Carlos Paes Mendonça*

CERTIFICO que a presente certidão foi expedida em atendimento a solicitação de certidão online, a requerimento da parte interessada, protocolo ARISP Nº S24110747563D, protocolizada nesta Serventia Registral sob o nº 741.223, e extraída na forma prevista no art. 19 §1º da Lei Federal nº 6.015 de 31.12.1973 e do Provimento nº 11/2023, editado pela CGJ/PE, publicado no Diário Oficial em data de 12/07/2023, nada mais constando com relação ao imóvel da matrícula certificada, e que retrata a situação jurídica do imóvel até o último dia útil anterior à presente data. O referido é verdade. Dou fé. EMOLUMENTOS: R\$ 40,12, TSNR: R\$ 8,91, FERM: R\$ 0,45, FUNSEG: R\$ 0,89, FERC: R\$ 4,46 e ISS: R\$ 2,23, TOTAL R\$ 57,06 (Leis nºs 11.404/96, 12.978/05, 16.521/18 e 16.522/18). Para efeito de alienação, a presente certidão é válida por 30 dias, conforme Decreto nº 93.240/86. Válida somente com o selo eletrônico de autenticidade e fiscalização. 0073494.ODN11202401.00997. Eu, Pedro Victor de Moura Almeida, digitei a presente certidão. Recife, 02 de dezembro de 2024. Documento assinado digitalmente.

Valide este documento clicando no link a seguir: <https://assinador-web.onr.org.br/docs/HYOLE-3M8HE-V37T8-BN73N>

Documento gerado oficialmente pelo
Registro de Imóveis via www.ridigital.org.br

Todos os Registros de Imóveis
do Brasil em um só lugar

Rua Siqueira Campos, 160 - Sala 102 - Santo Antonio - Recife PE - CEP 50010-010 - Fone: (81) 3224-1710

site: www.lrgirecife.com.br

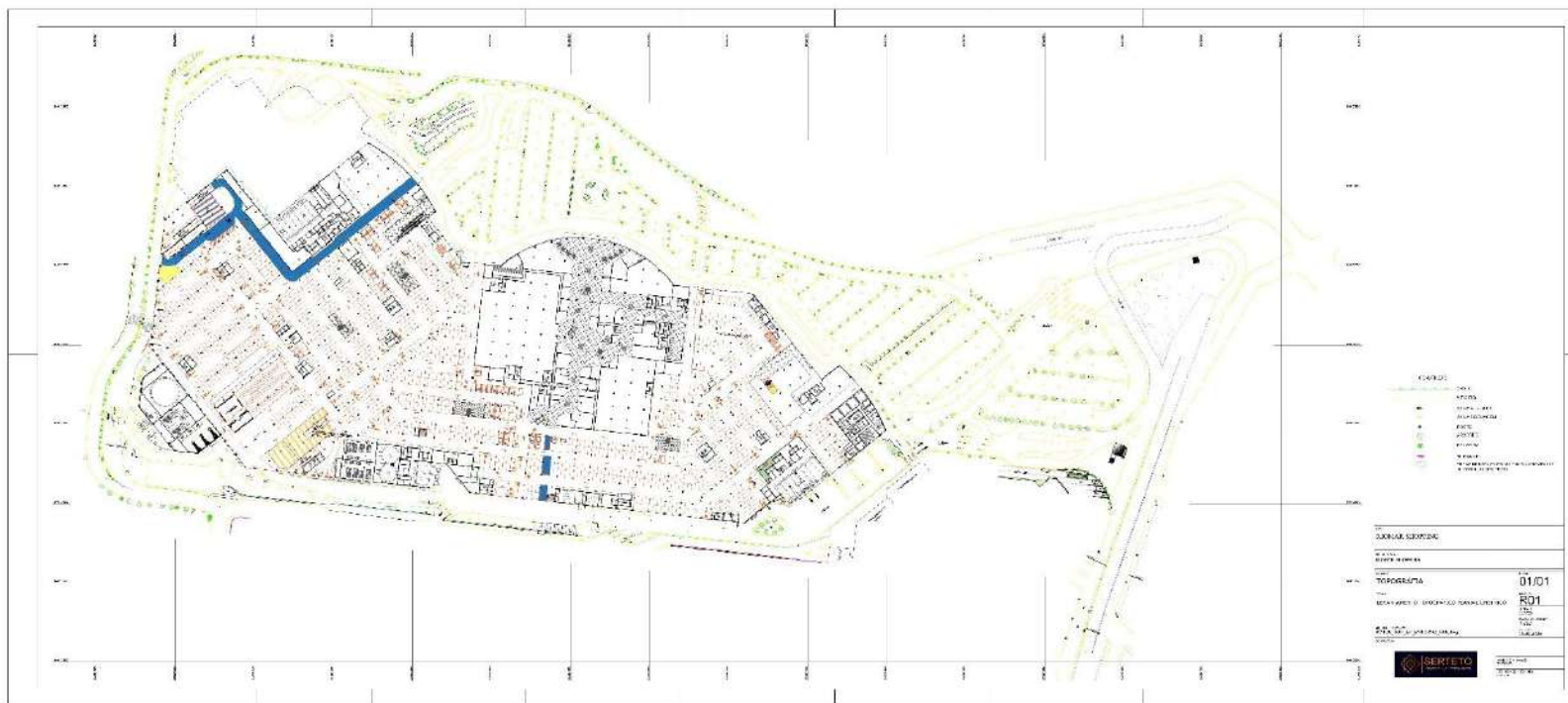
email: recepcao@lrgirecife.com.br

Página 54

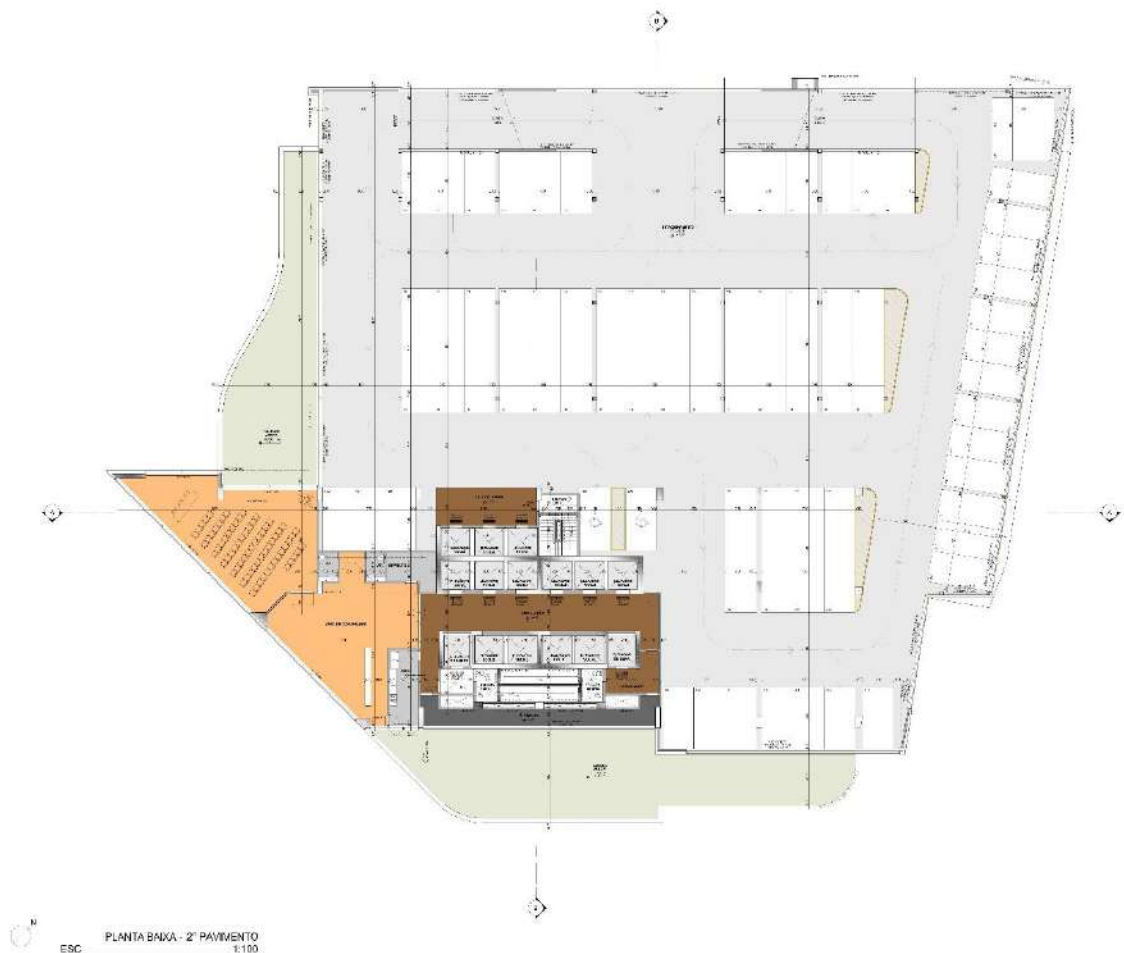


ANEXO II. Planta de Locação

ANEXO III. Levantamento Planialtimétrico



ANEXO IV. Projeto de Arquitetura



ESC PLANTA BAIXA - 2º PAVIMENTO
 1:100

PONTUAL
 Arquitetos

BCS-PL1
RESNAR - TORRE B

Arquiteto	Paulo Roberto de Faria
Projeto	2019
Execução	2019
Obra	2019
Escala	1:100
AutoCAD	2019
Imagem	2019
Impressão	2019

P4/P19
 PLANTA BAIXA - 2º PAVIMENTO