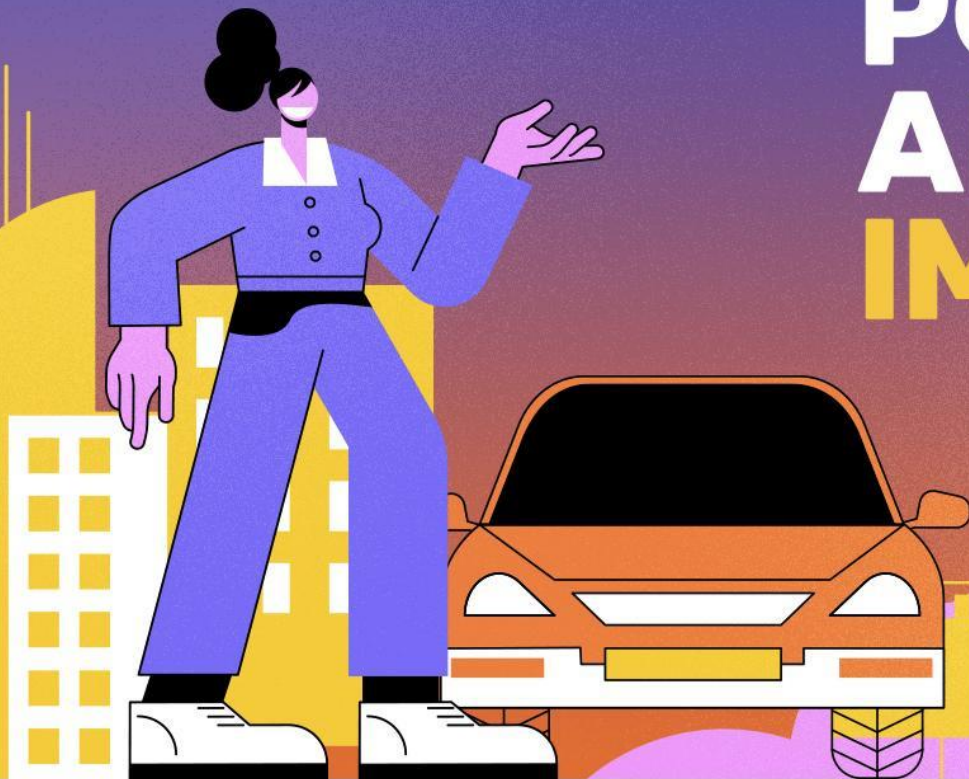
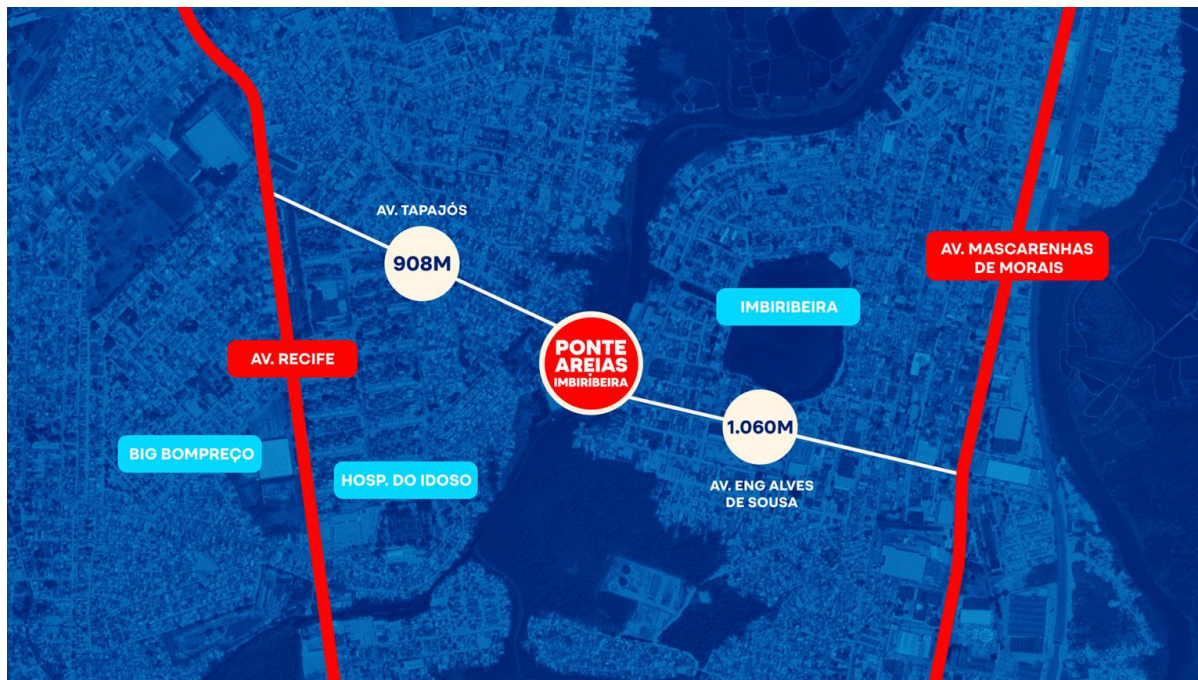


PONTE AREIAS- IMBIRIBEIRA



Ponte Areias-Imbiribeira

Via de Articulação
Av. Tapajós / Av. Engenheiro
Alves de Souza ligando
a Av. Recife (III Perimetral) à
Av. Mascarenhas de Moraes
(II Perimetral) com ponte
sobre rio Tejiptó.





É uma ação complementar integrada ao corredor da II Perimetral e compreende a interligação entre a II Perimetral (Av. Mascarenhas de Moraes) e a III Perimetral (Av. Recife).

- Extensão total da intervenção: aprox. 2,3km
- Av. Tapajós, no bairro de Areias, e da Av. Eng. Alves de Souza, no bairro da Imbiribeira.
- Extensão da Ponte: aprox. 335m
- Construção para transpor o Rio Tejió
- Valor estimado: Aprox. 100 milhões
- Prazo de execução: 36 meses



Intervenções gerais



- Urbanização e paisagismo das Av. Tapajós e Eng. Alves de Souza;
- Alargamento das Av. Tapajós e Av. Eng. Alves de Souza para duas faixas de rolamento por sentido;
- Implantação de ciclofaixa bidirecional em toda via (2,3 km);
- Embutimento da rede de telecomunicações;
- Requalificação da rede de iluminação pública;
- Requalificação do pavimento em CBUQ;
- Requalificação de áreas de convivência;
- Implantação de 15 novos abrigos de ônibus com embarque em nível;
- Requalificação dos passeios com implantação de acessibilidade (piso tátil direcional e de alerta, além de travessias em nível e rampas para travessia);
- Compensação ambiental com 256 novas árvores, totalizando arborização com mais de 350 árvores;



Vantagens da Intervenção

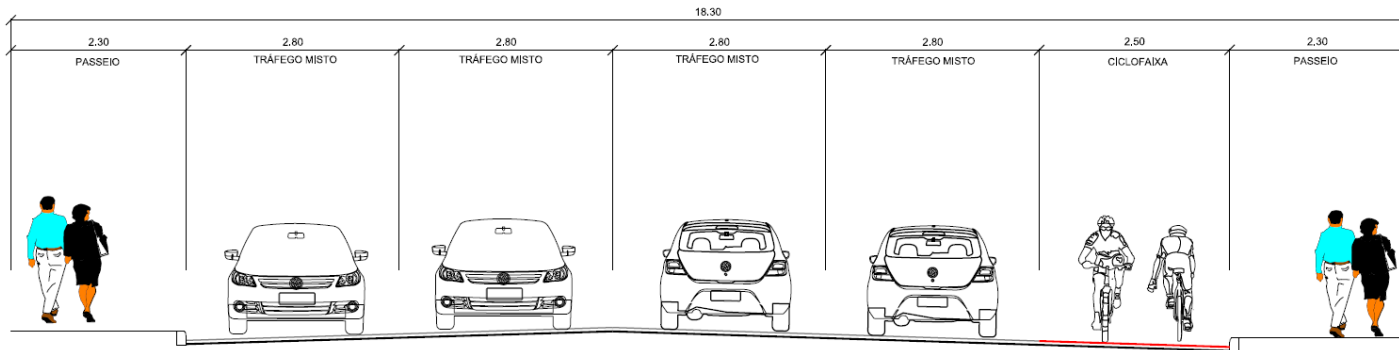


- Garantir a conectividade entre os corredores e a integração entre os diversos modos de transporte, melhorando a mobilidade urbana na região e implantando novos abrigos de ônibus;
- Reduzir o tempo de deslocamento e das distâncias percorridas;
- Incentivar o uso de transporte ativo com a implantação de ciclofaixa;
- Tornar o ambiente acessível, com a requalificação dos passeios e implantação de travessias e piso apropriado;
- Arborizar adequadamente os percursos de pedestres e ciclistas;
- Diminuir a poluição visual com o embutimento da rede de telecomunicações;
- Minimizar os alagamentos com a melhoria da rede de drenagem;



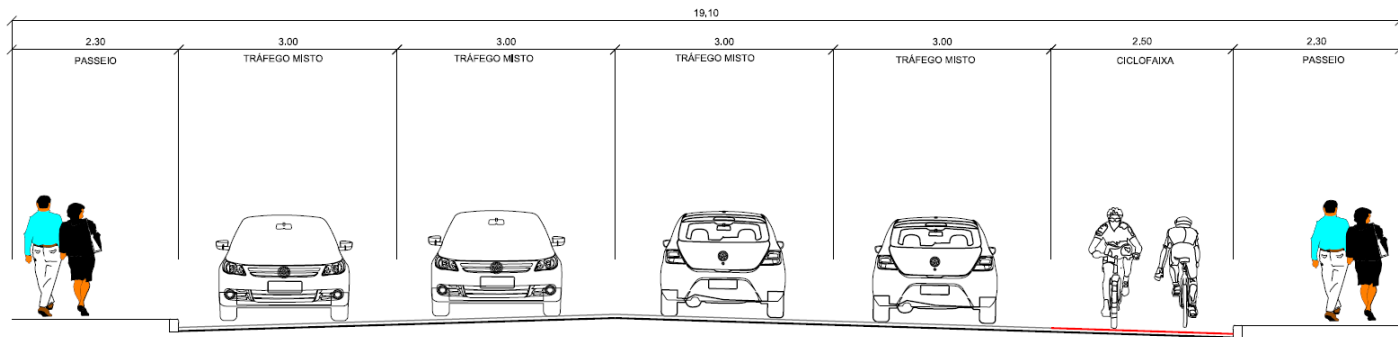
Seções
Transversais

RUA ENG. ALVES DE SOUZA



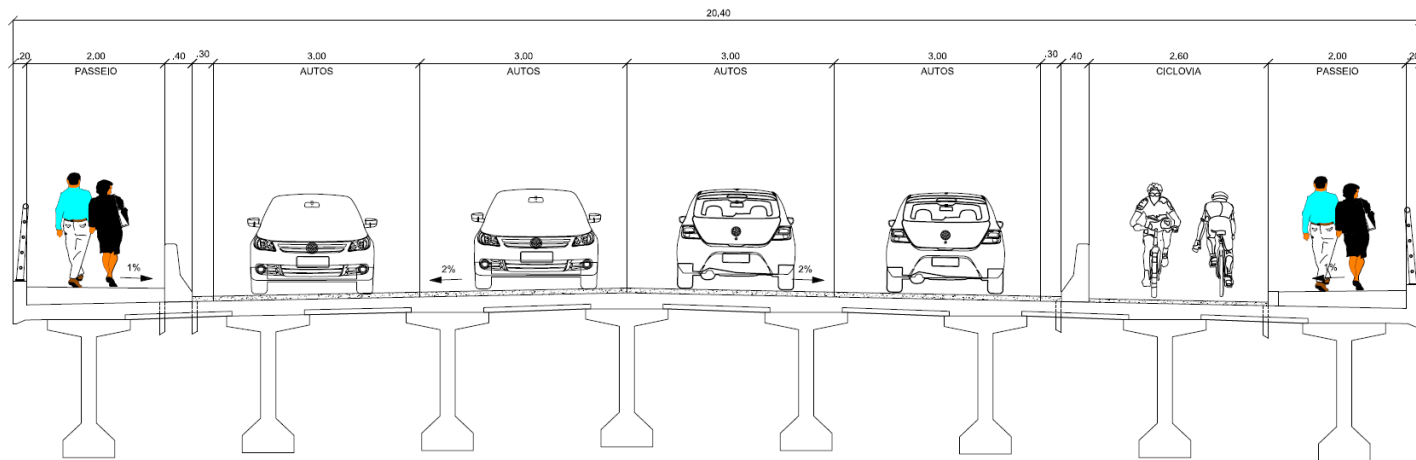
Seções Transversais

AVENIDA TAPAJÓS



PONTE SOBRE O RIO TEJIPIÓ

Seções Transversais





Requalificação das Ruas transversais

Total de 22 ruas transversais

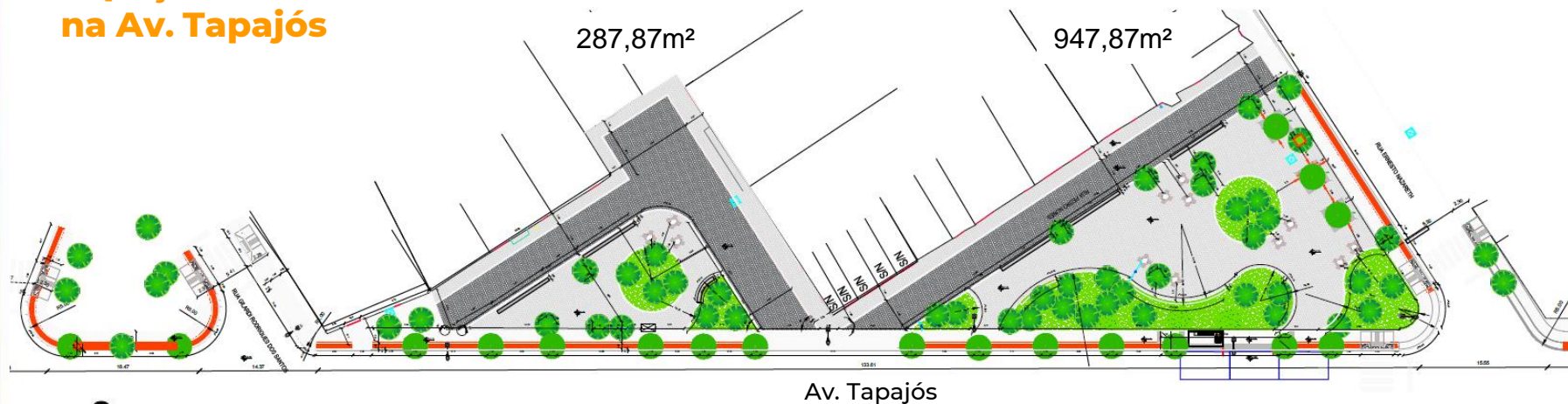
- 06 ruas em contrato de elaboração de projetos de pavimentação pela EMLURB;
- Nas demais, pavimentação em CBUQ nos primeiros 15m executados junto com a intervenção.



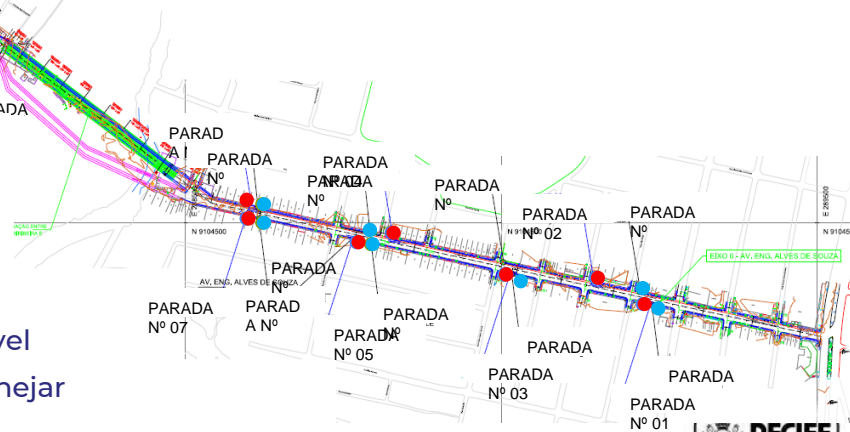
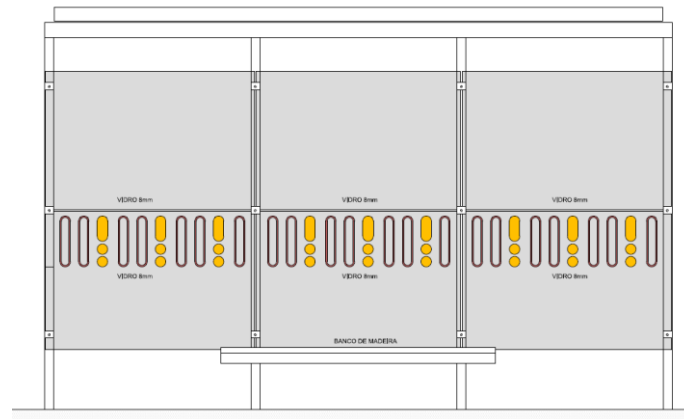
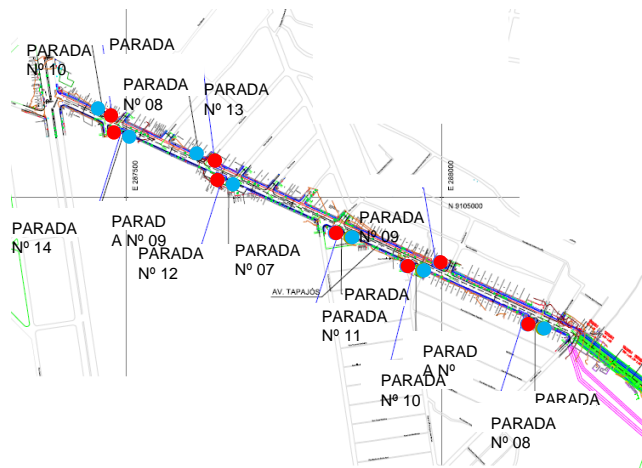
➤

Projeto de Urbanismo, Paisagismo e Acessibilidade

Espaço de Convivência na Av. Tapajós



Projeto de Obras Complementares



- Implantação de 15 paradas de ônibus com abrigos padrão e embarque em nível
- Paradas de ônibus existentes a remanejar



Desapropriação

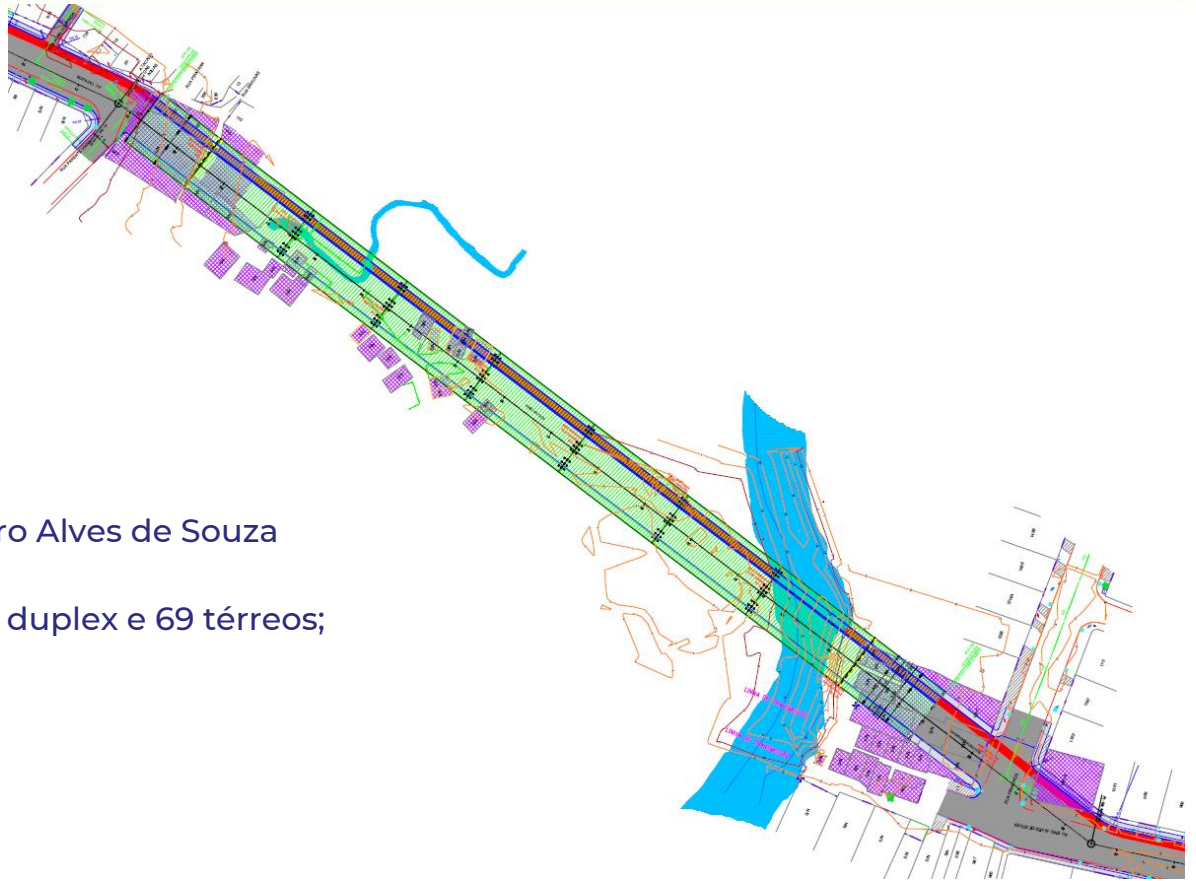
Total de 22 ruas transversais

- 79 imóveis no total, onde:

45 na Av. Tapajós

34 na Av. Engenheiro Alves de Souza

- 09 imóveis de 1º andar, 01 duplex e 69 térreos;



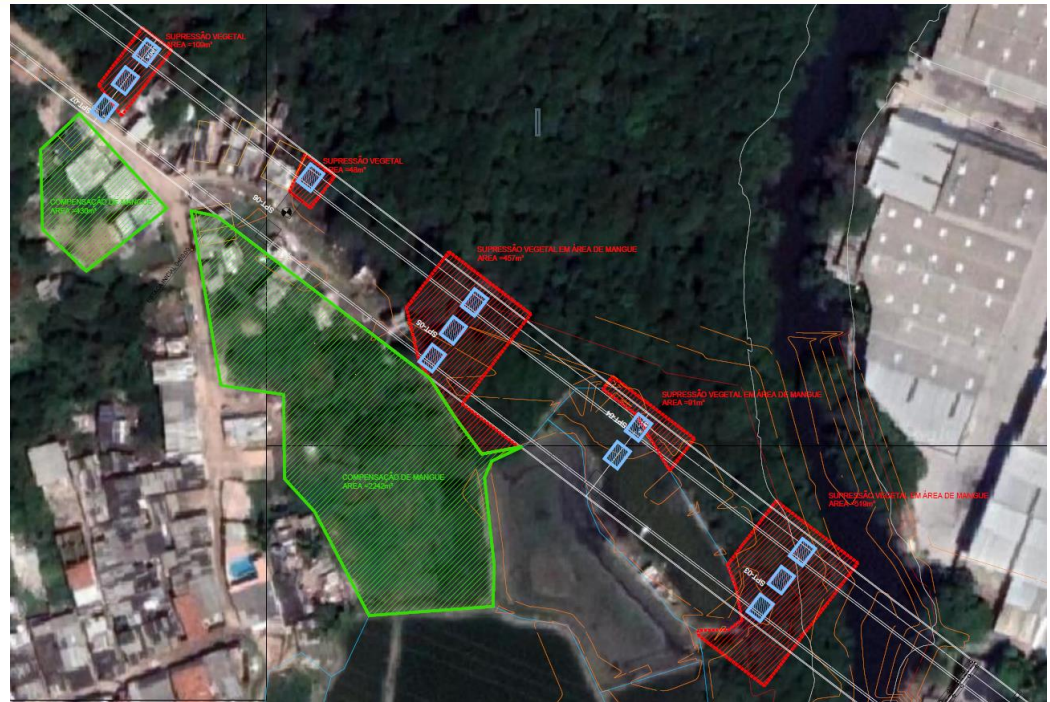
Impacto ambiental

- Supressão de mangue branco (total: 1.224m², dos quais apenas 161,28m² serão permanentes)

Compensação: 2.672m²

- 76 erradicações e 27 transplantes:

Compensação: 256 mudas (altura superior a 2,5m), variação de 06 espécies (conforme Manual de Arborização)



Supressão Provisória



Supressão Permanente



Compensação



Atores Envolvidos

- CTTU;
- Compesa;
- BRK Ambiental;
- NeoEnergia Pernambuco;
- Copergás;
- SPU (solicitado);
- Capitania dos Portos;
- COMAM;
- Emlurb;
- SMAS PCR.



➤ **PERSPECTIVAS
(Av. Eng. Alves
de Souza)**



➤ **PERSPECTIVAS
(Av. Eng. Alves
de Souza)**



➤ **PERSPECTIVAS
(Av. Eng. Alves
de Souza)**



➤ **PERSPECTIVAS
(Av. Tapajós)**



➤ **PERSPECTIVAS**
(Av. Tapajós)



➤ **PERSPECTIVAS**
(Av. Tapajós)



➤ **PERSPECTIVAS**
(Av. Tapajós)



